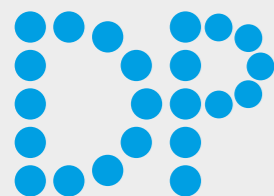




DĚROVANÉ PLECHY SVS

rychlé a spolehlivé řešení



DĚROVANÉ PLECHY SVS

rychlé a spolehlivé řešení

Nové standardy

Se společností Děrované plechy SVS získáte přístup k největšímu množství skladových pozic děrovaných plechů v Evropě. S námi se můžete spolehnout na rychlé dodání. Široká nabídka skladových pozic ušetří Váš čas i peníze. Kromě děrovaných plechů si můžete vybrat z nabídky tahokovu, roštů, schodišťových stupňů a schodišťových setů, svařovaných sítí a žebéřkového pletiva a lemovacích profilů.

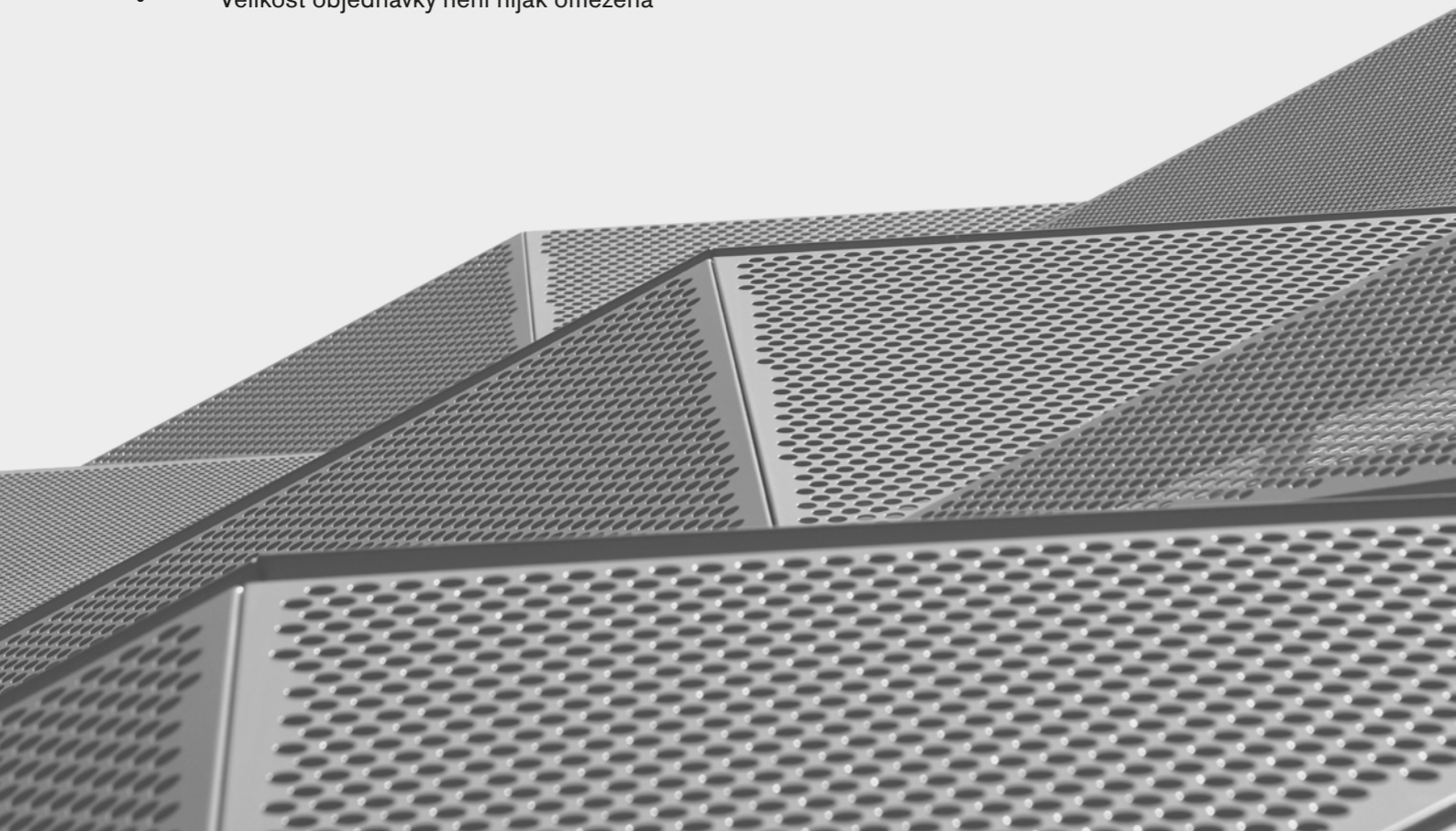
Jsme tu pro Vás

V konkurenčním prostředí je důležité vybrat si správné partnery a dodavatele. Zákazník je pro nás vždy na prvním místě a jako náš zákazník získáte velkou výhodu před konkurencí. Ať už budete chtít objednat 1 plech nebo snad 1 000 – vždy se můžete spolehnout na osobní přístup. Jsme si jisti, že naši zaměstnanci Vám pomohou vybrat si z široké nabídky nejvhodnější produkty a docílí pro Vás nejlepšího možného výsledku na trhu. Naše zkušenosti jsou Vaší výhodou.

Na následujících stranách naleznete široký výběr skladových pozic. Pokud požadujete jiné varianty než ty, které jsou zde uvedeny, neváhejte se na nás s Vaším požadavkem obrátit. Pro více informací můžete také navštívit naše stránky www.derovaneplechysvs.cz

Svět perforovaných materiálů

- Vyberte si z řady vysoce kvalitních materiálů jako ocel, nerez, pozink či hliník
- Standardní rozměry k okamžitému odběru: 1000x2000 mm, 1250x2500 mm, 1500x3000 mm
- Velikost objednávky není nijak omezena



KONTAKTUJTE NÁS

Telefon

Potřebujete poradit nebo si chcete zboží rovnou objednat? Naši odborníci s dlouholetou praxí pro Vás naleznou vždy rychle nejvhodnější řešení.

Děrované plechy + 420 606 609 095
+ 420 776 322 958

Tahokov, rošty, sítě + 420 725 958 280

Otevírací doba Po – Čt: 7.00 – 16.00
Pá: 7.00 – 15.00

Navštivte nás

Radim 101, 538 54 Luže
Česká republika

Fax

Neváhejte se na nás obrátit pomocí faxu.
+420 469 775 815

Nakupujte online

Pro pohodlnější nákup navštivte náš e-shop. Naleznete na něm naše nejprodávanější výrobky za skvělé ceny s dodáním do dvou pracovních dnů od přijetí objednávky.
shop.svsplechy.cz

E-mail

Zašlete nám poptávku přes e-mail. Odpovíme obratem: info@dpsvs.cz

Buďte o krok napřed, využijte naši znalost trhu!

Nevíte si rady, kde sehnat nejlevnější a přitom nejvyšší kvalitu materiálů pro Váš projekt? Obráťte se na nás! Ochotný, vstřícný a zodpovědný přístup nám pomáhá spolu se vzájemnou důvěrou a respektem vytvářet dlouhodobé vztahy s klienty a dodavateli. Spolupracujeme s největšími evropskými a českými výrobci a jsme hrdí na to, že jsme výhradními zástupci německé firmy Dillinger Fabrik Gelochter Bleche pro Českou a Slovenskou republiku.

Německá firma Dillinger Fabrik gelochter Bleche nedávno oslavila 120 let od svého založení a řadí se mezi 3 největší evropské výrobce. Má moderní a výkonné výrobní technologie, některé z nich jsou v Evropě jedinečné. Specializuje se na zpracování nerezů. Dokáže děrovat např. Rv 4–4,8 mm do 2 mm silného nerezů, což znamená šířku mřížek pouze 0,8 mm!! Takoveto typy děrování se dříve musely vrtat.

Tento katalog Vám nabízí náhled do rozsáhlé nabídky skladových pozic, které jsou většinou ihned k odběru, nebo k dodání do 10 pracovních dnů. Ulehčí Vaši objednávku a poskytne přehled o vlastnostech nabízených produktů. Navštivte také e-shop, kde naleznete nejprodávanější produkty s dodáním do 2 dnů od přijetí objednávky.



DĚROVANÉ PLECHY

široký výběr, exkluzivní kvalita, snadná dostupnost

str. 11–45

Čerpejte výhody našeho rozsáhlého skladu a členitosti produktů. Stovky různých děrovaných plechů jsou připraveny k okamžitému odběru.

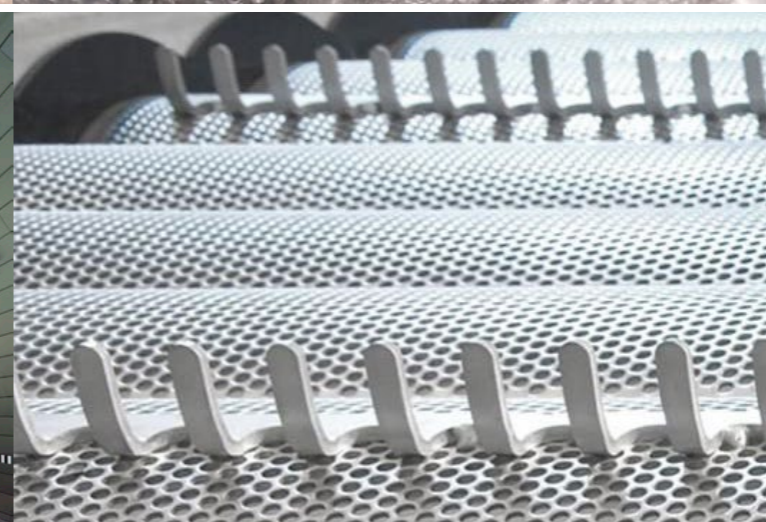
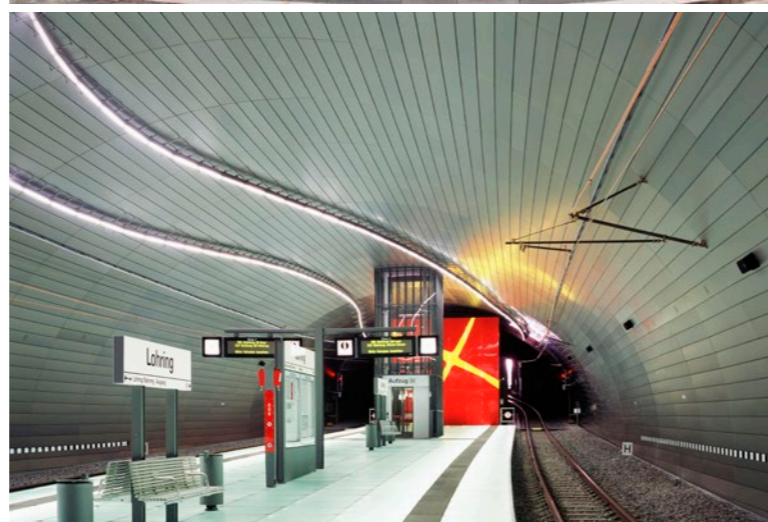
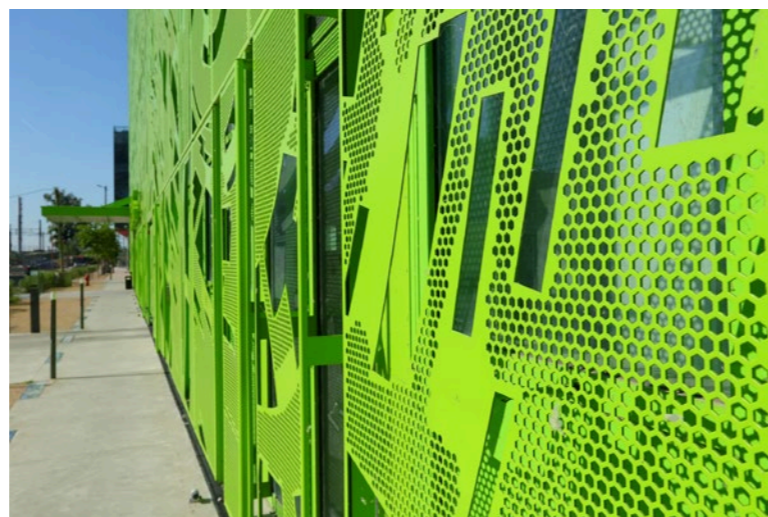
Děrované plechy jsou mimořádně univerzální produkt. Využít je lze jak pro technické, tak pro dekorativní účely jak v domácnostech – fasády, světlá, balkonové výplně, tak napříč většinou průmyslových odvětví – letectví, zemědělství, automobilový průmysl atd. Například šestihranné děrování je díky extrémně vysoké volné ploše až 80% perfektním řešením pro ventilační a chladicí aplikace.

Výběr ze sortimentu je téměř neomezený: nabízíme prakticky libovolnou velikost otvorů – kruhové, čtvercové, šestihranné, ozdobné aj., řadové nebo přesazené děrování, tloušťka plechů začíná na 0,4 mm a končí na 25 mm. Děrované plechy se vyrábí ve standardních velikostech 1000x2000 mm, 1250x2500 mm, 1500x3000 mm, ale možné jsou i zakázky na míru.

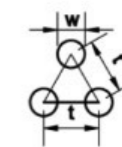
Pro svůj atraktivní vzhled si děrovaný plech našel cestu i do moderní architektury. Díky svým vlastnostem a kvalitě se pyšní vysokou odolností a dlouhodobou životností, která může být zajištěna řadou povrchových úprav, jako je zinkování či lakování.

Ve společnosti Děrované plechy SVS máme více než 25 let zkušeností z oboru. Vzhledem k tomu, že žádná výrobní firma nedisponuje všemi dostupnými výrobními technologiemi a děrovacími nástroji, nakupujeme zboží a zajišťujeme výrobu od řady renomovaných evropských výrobců, abychom mohli vyhovět všem potřebám a přáním našich zákazníků.

Kontaktujte náš prodejní tým a nechte nás nalézt perfektní řešení.

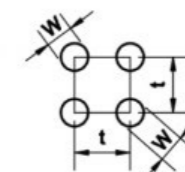


VÝPOČET VOLNÉ PLOCHY Kruhové děrování přesazené



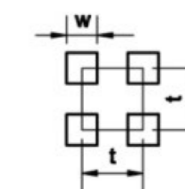
$$\frac{90,7 * w^2}{t^2}$$

Kruhové děrování řadové



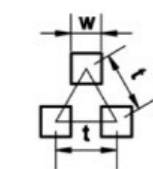
$$\frac{78,5 * w^2}{t^2}$$

Čtvercové děrování řadové



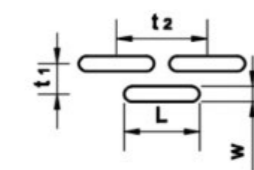
$$\frac{100 * w^2}{t^2}$$

Čtvercové děrování přesazené



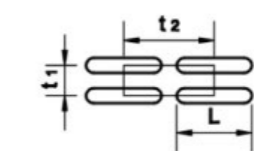
$$\frac{100 * w^2}{t^2}$$

Oválné děrování přesazené



$$\frac{(w * L - 0,215w^2) * 100}{t_1 * t_2}$$

Oválné děrování řadové



$$\frac{(w * L - 0,215w^2) * 100}{t_1 * t_2}$$

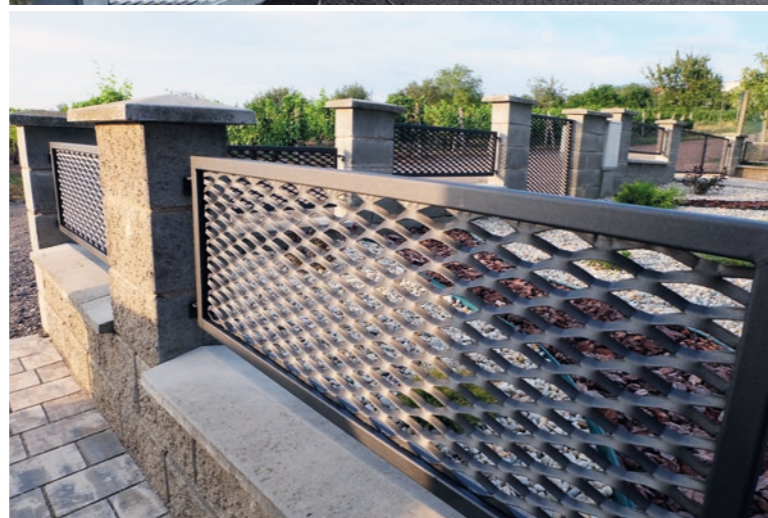
Tahokov poskytuje volný tok světla a vzduchu při zachování výjimečné pevnosti. Proto je vhodný jak pro průmysl, tak pro domácnosti.

Tahokov si v poslední době našel své stálé místo téměř v každé dílně. Pro svůj atraktivní vzhled je mimo jiné široce využíván architekty na opláštění budov či k oplocení rodinných domů. Nabízí mnoho výhod:

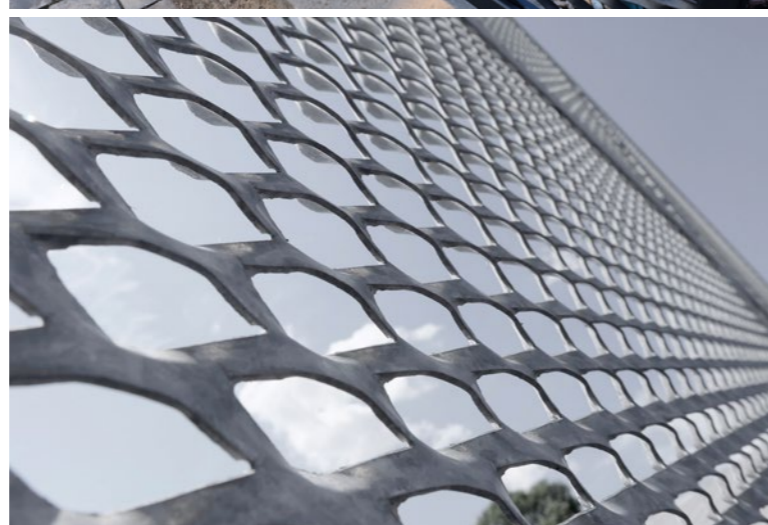
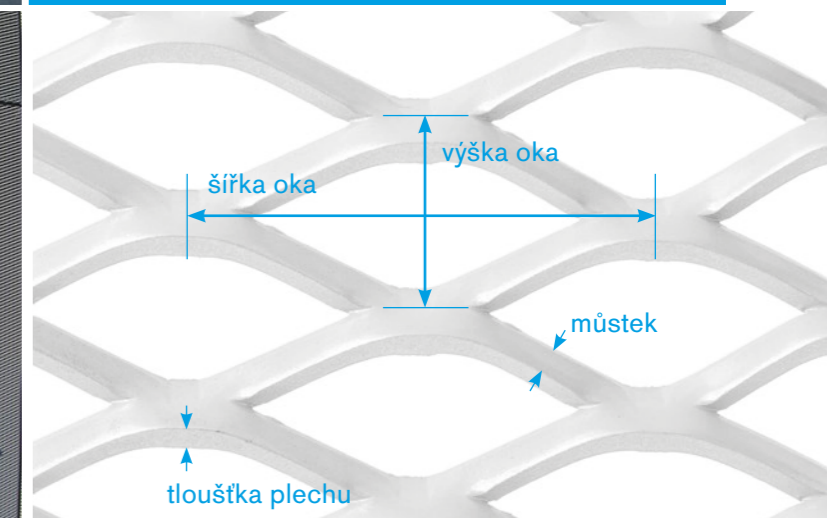
- výjimečná pevnost vzhledem k velikosti děrování
- variabilní volná plocha pro volný tok světla a vzduchu
- výroba bezodpadovou technologií, což umožňuje nízké ceny

Široké výrobní možnosti dávají předpoklad pro široké využití. Kosočtvercová oka jsou nejžádanější, dodáváme ale i čtvercová, šestihřanná a kruhová. Tahokov je často využíván pro filtraci a ventilaci. Jako univerzální materiál nachází uplatnění i ve stavebnictví např. pro nájezdové rampy, výplně bran, křbové průduchy, pochůzní plochy atd. Pro svou schopnost pohltit zvuk a přímé světlo je také často využíván pro obklady fasád.

Pro bližší informace o tahokovu se neváhejte obrátit na naše specializované oddělení.



typ tahokovu	oko [šířka x výška mm]	mústek [mm]
62/25 x 6	62/25	6



PRŮMYSLOVÉ ROŠTY

všestranné a vhodné i pro náročné aplikace

str. 55–59

Rošty najdete všude. Jsou snadno smontovatelné a extrémně odolné. Díky síťové struktuře jsou pevné a rovnoměrně rozkládají zatížení.

Rošty

Fungují stejně spolehlivě jak na farmách, tak u venkovních bazénů či na fotbalových stadionech. Průmysl je však tím místem, kde rošty odhalí svůj plný potenciál a přesvědčí Vás o své pevnosti, bezpečnosti a schopnosti odolat korozi. Kromě standardních lisovaných roštů nabízíme také svařované rošty. Jsou vyrobeny z oceli S 235 JR a žárově zinkované. Tyto rošty nacházejí uplatnění především v průmyslu a strojírenství.

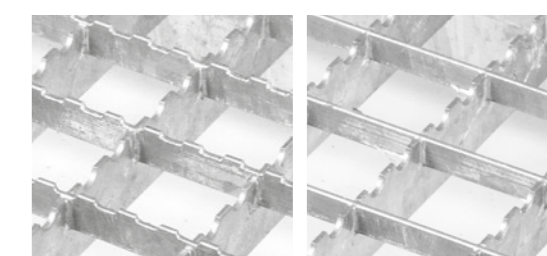
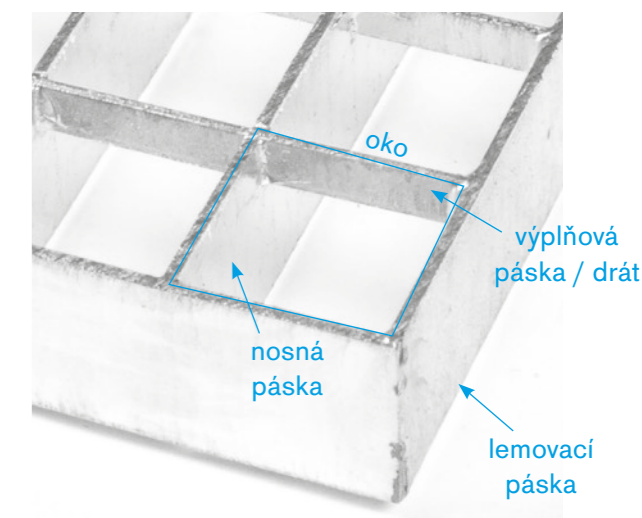
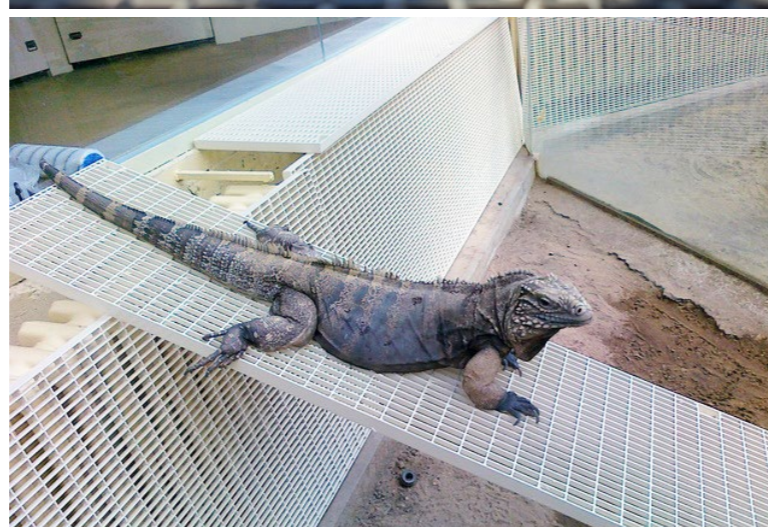
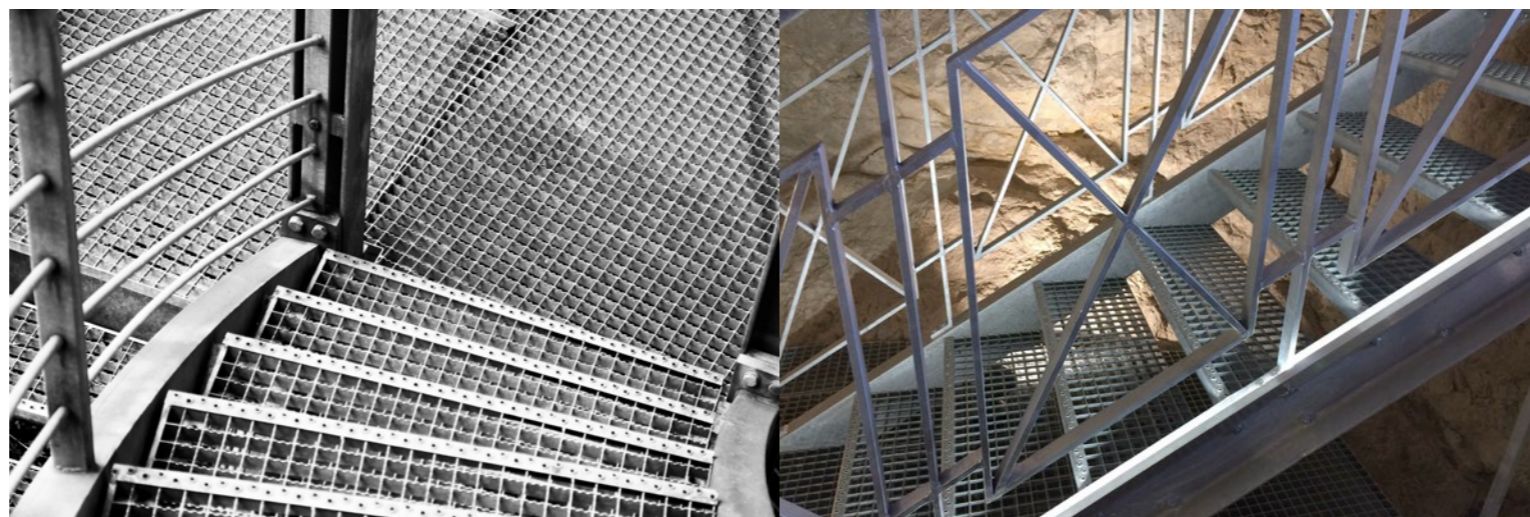
Schodišťové stupně

Když dojde na instalaci schodišťových stupňů spolu s rošty, kreativně se meze nekladou. Architekti i projektanti těží z technicko-futuristických vlastností těchto materiálů, které mohou mít šířku až 1 500 mm a při použití nosných profilů až 3 000 mm. Spojte ocelové rošty se schodišťovými stupni a získáte kvalitní, praktické a bezpečné schodiště. Nabízíme schodišťové stupně, které mají široké uplatnění ať už jako součást schodišť pro průmyslové haly a objekty nebo jako venkovní schodiště třeba i pro Váš dům či chalupu.

Schodišťové sety

Modulární řešení, které Vám ušetří značné množství času a peněz bez nutnosti slevit na bezpečnostních standardech. Poskytuje extrémní stabilitu a flexibilitu, umožňuje překlenout výšku až 5,80 m, a to díky variabilnímu sklonu 35° až 55°. Všechny ocelové prvky jsou žárově pozinkovány podle normy DIN EN ISO 1461. Všechny šrouby, matice, podložky a jiné drobné části mají speciální povlak, který nabízí vynikající ochranu proti korozi.

Pobavme se i o Vašem projektu.



oboustranný protiskluz

jednostranný protiskluz

svařované sítě a pletiva

nadstandardní poměr cena / výkon

str. 60–62

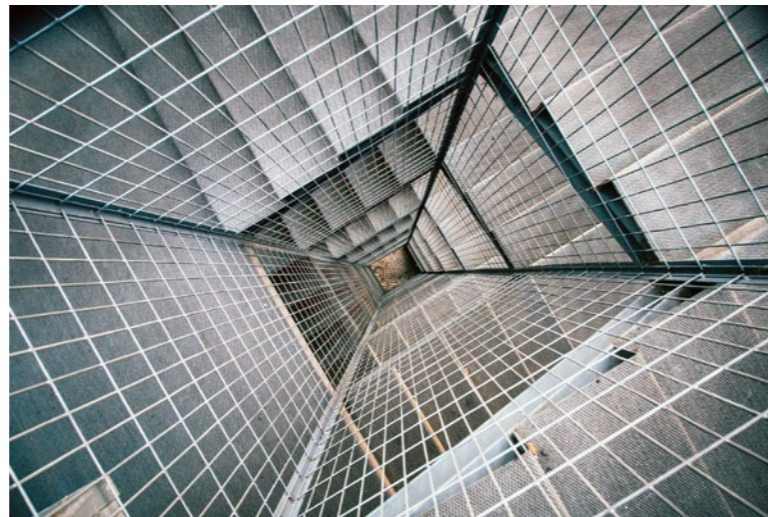
Jednoduchá a elegantní řešení – to přesně nabízejí svařované sítě a pletiva. Materiál zaujme nejen cenou, ale i svou všestranností.

Svařované sítě se vyrábějí odporovým svařováním. Dráty, ze kterých jsou sítě vyráběny, se vloží do šablony a svařecí stroj je v bodě dotyku pevně spojí.

Žebérkové pletivo je vyrobeno z drátů, které jsou zvlněny ještě předtím, než jsou vloženy do pletacích strojů. Tím se zajistí stabilita a konzistence ve větších roztečích.

Uplatnění nalezne tento materiál například ve stavebnictví, v těžkém průmyslu, architektuře, v chovatelství, ale i na vaší zahradě. Nabízíme 4 základní druhy tohoto materiálu: svařované sítě, žebérkové pletivo, jednostranně lisované pletivo a oboustranně lisované pletivo.

Pokud máte zájem o tento materiál, neváhejte se nám ozvat. Toto zboží naleznete i na našem e-shopu.



DOPLŇKY

lemovací profily a upínací materiál

str. 63

Lemovací profily

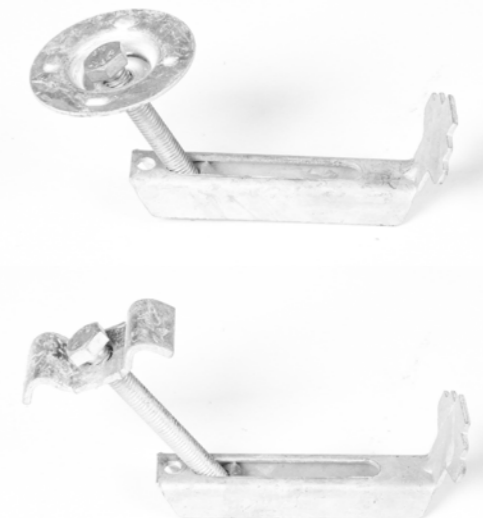
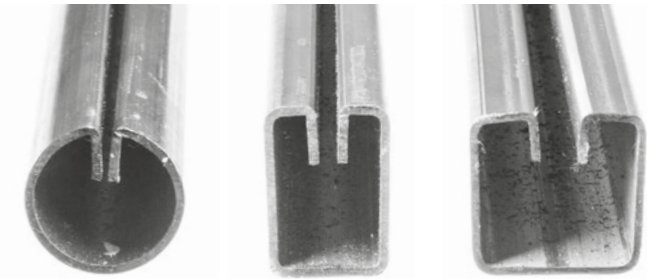
Objevte nové možnosti perforovaných materiálů využitím lemovacích profilů.

Prostřednictvím společnosti Děrované plechy SVS si můžete objednat i řadu doplňků. Lemovací profily jsou určeny pro děrované plechy, tahokov a svařované a žebérkové sítě – spojením těchto dvou materiálů získáte pevné, bezpečné a velmi dobře vypadající panely. Můžete je využít například pro výplně schodišť, balustrád, balkonů – jakou aplikaci zvolíte Vy?

Profily nabízíme v těchto materiálech: ocel tř. 11, pozink, nerez (i broušený) a hliník 99,5 hh. Skladem máme momentálně 3 základní typy (Typ B, Typ E a Typ 2) ve standardní délce 3 m. Ostatní typy dodáváme na zakázku.

Nezapomeňte rošty spolehlivě uchytit

Každý rošt se musí ke konstrukci pevně uchytit. Pro uchycení roštů se využívají upínky s tvarovanými sponami a šroub M8 s maticí. Celý komplet je pro lepší ochranu galvanicky pozinkován a doporučený počet upínek jsou 4 ks na jeden rošt. Skladem máme momentálně 2 základní typy – komplet s „vlaštovkou“ a komplet s „talířem“. Neváhejte kontaktovat naše obchodní oddělení, abyste se dozvěděli více.



DĚROVANÉ PLECHY

Rv Kruhové děrování přesazené	12–31
Rg Kruhové děrování řadové	32–33
Qg Čtvercové děrování řadové	34–40
Ozdobné děrování	41–45

Rv 0,5-1,09	otvor [mm]	rozteč [mm]	volná plocha [%]		
	0,5	1,09	19,0		
	Tloušťka [mm]	1000 x 2000 mm	1250 x 2500 mm	1500 x 3000 mm	Kg/m ²
Materiál					
Ocel - DC01	0,5	•			3,2
Nerez 1.4301 (AISI 304)	0,4	•			2,6
	0,5	•			3,2

« kratší strana » 1:1

Rv 1-2	otvor [mm]	rozteč [mm]	volná plocha [%]		
	1	2	22,7		
	Tloušťka [mm]	1000 x 2000 mm	1250 x 2500 mm	1500 x 3000 mm	Kg/m ²
Materiál					
Ocel - DC01	0,5	•			3,1
	0,75	•			4,6
	0,8	•			4,9
	1	•	•		6,2
	1,5	•			9,3
Pozink DX51D+Z	0,5	•			3,1
	0,8	•			5,0
Hliník AL 99,5 HH	1	•			6,2
	1	•			2,2
Nerez 1.4301 (AISI 304)	0,5	•			3,1
	0,7	•			4,3
	0,8	•			4,9
	1	•	•		6,1
Nerez 1.4404 (AISI 316L)	0,8	•			4,5

1:1 « delší strana »

Rv 0,8-1,5	otvor [mm]	rozteč [mm]	volná plocha [%]		
	0,8	1,5	25,8		
	Tloušťka [mm]	1000 x 2000 mm	1250 x 2500 mm	1500 x 3000 mm	Kg/m ²
Materiál					
Ocel - DC01	0,8	•			5,3
Nerez 1.4301 (AISI 304)	0,5	•			3,0
	0,6	•			3,6

« delší strana » 1:1

Rv 1,25-2,5	otvor [mm]	rozteč [mm]	volná plocha [%]		
	1,25	2,5	24,5		
	Tloušťka [mm]	1000 x 2000 mm	1250 x 2500 mm	1500 x 3000 mm	Kg/m ²
Materiál					
Ocel - DC01	0,8	•			4,7
	1	•			6,0
	1,2	•			7,4
Pozink DX51D+Z	1,5	•			9,1
	1	•			6,2
Nerez 1.4301 (AISI 304)	0,8	•			4,9
	1	•			6,2

1:1 « delší strana »



Rv 1,5-2,5 otvor [mm] rozteč [mm] volná plocha [%]
1,5 **2,5** **32,7**

Materiál	Tloušťka [mm]	rozměr [mm]			Kg/m ²
		1000 x 2000 mm	1250 x 2500 mm	1500 x 3000 mm	
Ocel - DC01	0,8	•			4,3
	1	•	•		5,4
	1,5	•			8,4
Pozink DX51D+Z	1,5	•			8,4
Hliník AL 99,5 HH	1	•			1,8
Nerez 1.4301 (AISI 304)	0,5	•			2,7
	0,8	•			4,3
	1	•			5,4
Nerez 1.4301 (AISI 304)	1,5	•			8,1
	1	•			5,5

◀ delší strana ▶ 1:1

Rv 2-2,5 otvor [mm] rozteč [mm] volná plocha [%]
2 **2,5** **58,04**

Materiál	Tloušťka [mm]	rozměr [mm]			Kg/m ²
		1000 x 2000 mm	1250 x 2500 mm	1500 x 3000 mm	
Ocel - DC01	0,8	•			2,7
	1	•			4,8

1:1 ▶ kratší strana ◀

Rv 1,5-3 otvor [mm] rozteč [mm] volná plocha [%]
1,5 **3** **22,7**

Materiál	Tloušťka [mm]	rozměr [mm]			Kg/m ²
		1000 x 2000 mm	1250 x 2500 mm	1500 x 3000 mm	
Ocel - DC01	1	•	•		6,2
	1,5	•	•		9,6
	2	•			12,4
Pozink DX51D+Z	0,8	•			5,0
	1	•	•		6,2
Hliník AL 99,5 HH	1,5	•	•		9,3
	0,8	•			1,7
Nerez 1.4301 (AISI 304)	1	•			2,2
	0,8	•			4,0
	1	•	•		6,2
Nerez 1.4301 (AISI 304)	1,5	•	•		9,3

◀ kratší strana ▶ 1:1

Rv 2-3 otvor [mm] rozteč [mm] volná plocha [%]
2 **3** **40,3**

Materiál	Tloušťka [mm]	rozměr [mm]			Kg/m ²
		1000 x 2000 mm	1250 x 2500 mm	1500 x 3000 mm	
Ocel - DC01	0,75	•			3,6
	1	•			4,8
	1,2	•			5,7
	1,5	•			7,2
	0,8	•			1,3
Pozink DX51D+Z	1	•			1,6
	0,8	•			3,9
Hliník AL 99,5 HH	1	•			4,8
	1	•	•		4,8
Nerez 1.4301 (AISI 304)	1,5	•	•		7,1
	1	•			4,3
Nerez 1.4404 (AISI 316L)	1,5	•			7,2

1:1 ▶ delší strana ◀



Rv 2-3,5

otvor [mm] rozteč [mm] volná plocha [%]

2 3,5 29,6

Materiál	Tloušťka [mm]	rozměr [mm]			Kg/m ²
		1000 x 2000	1250 x 2500	1500 x 3000	
Ocel - DC01	0,5	•			2,8
	0,8	•			4,3
	1	•	•		5,6
	1,2	•			6,8
	1,5	•	•		8,5
	2	•	•		11,3
Pozink DX51D+Z	2,5	•			14,2
	0,7	•	•		4,0
	0,75	•			4,3
	0,8	•			4,5
	1	•	•		6,7
	1,5	•			8,5
Hliník AL 99,5 HH	2	•			11,3
	1	•			5,6
	1,5	•			2,9
Hliník AL EN 5754 AlMg3	3	•			4,6
	2,5	•			14,2
Nerez 1.4301 (AISI 304)	0,8	•			4,5
	1	•	•		5,6
	1,5	•			8,4
Nerez 1.4404 (AISI 316L)	1	•			5,6
	1,5	•			8,5

1:1 < delší strana >

Rv 2-4

otvor [mm] rozteč [mm] volná plocha [%]

2 4 22,7

Materiál	Tloušťka [mm]	rozměr [mm]			Kg/m ²
		1000 x 2000	1250 x 2500	1500 x 3000	
Ocel - DC01	2	•	•		12,4
	2,5	•			15,5
Nerez 1.4301 (AISI 304)	2	•			12,4

1:1 < delší strana >

Rv 2,5-4

otvor [mm] rozteč [mm] volná plocha [%]

2,5 4 35,5

Materiál	Tloušťka [mm]	rozměr [mm]			Kg/m ²
		1000 x 2000	1250 x 2500	1500 x 3000	
Ocel - DC01	0,5	•			2,6
	1	•			5,2
	1,5	•			7,8
	2	•			10,4
	2,5			•	29,2
Pozink DX51D+Z	0,5	•			2,6
	1,5	•			7,8
Hliník AL 99,5 HH	1		•		1,7
	1	•			5,2
Nerez 1.4301 (AISI 304)	1,5	•			7,7
	2	•			10,4

1:1 < delší strana >

Rv 3-4

otvor [mm] rozteč [mm] volná plocha [%]

3 4 51,0

Materiál	Tloušťka [mm]	rozměr [mm]			Kg/m ²
		1000 x 2000	1250 x 2500	1500 x 3000	
Ocel - DC01	1	•	•		3,9
	1,2	•			4,8
	1,5	•			5,9
	2	•			7,8
Pozink DX51D+Z	3	•		•	11,8
	0,8	•			3,1
	1	•			3,9
Nerez 1.4301 (AISI 304)	0,8	•			3,1
	1	•			3,9

1:1 < kratší strana >



Rv 3-5	otvor [mm]		rozteč [mm]		volná plocha [%]
	3	5	3	5	32,7
	Tloušťka [mm]	1000 x 2000 mm	1250 x 2500 mm	1500 x 3000 mm	Kg/m ²
Ocel - DC01	0,75	•			4,2
	0,8	•			4,3
	1	•	•	•	5,6
	1,5	•	•	•	8,4
	2	•	•	•	11,2
	3	•	•	•	16,8
Pozink DX51D+Z	0,5	•			2,7
	0,6	•			3,3
	0,7	•	•		3,8
	0,75	•	•		4,1
	0,8	•	•		4,4
	1	•	•	•	5,4
	1,5	•	•	•	8,1
	2	•	•	•	10,8
	0,8	•			1,5
	1	•	•	•	1,9
Hliník AL 99,5 HH	1,5	•	•		2,8
	2	•	•	•	3,7
	3	•			5,3
Hliník AL EN 5754 AlMg3	0,5	•			0,9
	0,75	•			1,4
	1	•			1,9
	1,5	•			2,8
Nerez 1.4301 (AISI 304)	0,5	•			2,7
	0,7	•	•		3,8
	0,8	•			4,3
	1	•	•	•	5,6
	1,2		•		6,5
	1,5	•	•	•	8,4
Nerez 1.4404 (AISI 316L)	2	•	•	•	11,2
	3	•			16,2
	0,5	•			2,7
	0,7	•	•		3,8
	1	•	•		10,6
Nerez 1.4571	1,5	•	•		8,4
	2	•			10,8
	3	•	•		16,5
Nerez 1.4571	1	•			10,5
	1,5	•			8,2

1:1 < delší strana >

Rv 3,5-5	otvor [mm]		rozteč [mm]		volná plocha [%]
	3,5	5	3,5	5	44,4
	Tloušťka [mm]	1000 x 2000 mm	1250 x 2500 mm	1500 x 3000 mm	Kg/m ²
Ocel - DC01	1	•			4,5
	3	•			13,5
Pozink DX51D+Z	1	•			4,5
	1,2	•			5,4

1:1 < delší strana >

Rv 3,5-5,5	otvor [mm]		rozteč [mm]		volná plocha [%]
	3,5	5,5	3,5	5,5	36,7
	Tloušťka [mm]	1000 x 2000 mm	1250 x 2500 mm	1500 x 3000 mm	Kg/m ²
Ocel - DC01	2	•			9,6
	3	•			15,3

1:1 < kratší strana >

Rv 4-6					
	otvor [mm]	rozteč [mm]	volná plocha [%]		
	4	6	40,3		
	Tloušťka [mm]	1000 x 2000 mm	1250 x 2500 mm	1500 x 3000 mm	Kg/m ²
Ocel - DC01	0,8	•			3,7
	1	•	•	•	4,8
	1,5	•	•	•	7,2
	2	•	•	•	9,6
	3	•	•	•	14,3
Pozink DX51D+Z	0,5	•			2,4
	0,75	•			3,6
	0,8	•	•		3,9
	1	•	•	•	4,8
	1,5	•	•	•	7,2
Hliník AL 99,5 HH	1	•			1,6
	1	•	•		1,7
	0,5	•			2,4
Hliník AL EN 5754 AlMg3	0,8	•			3,8
	1	•	•		4,8
	1,5	•			7,2
Nerez 1.4301 (AISI 304)	2	•			9,6
	1,5	•			7,2
	1,5	•			7,2

◀ delší strana ▶ 1:1

Rv 5-7					
	otvor [mm]	rozteč [mm]	volná plocha [%]		
	5	7	46,3		
	Tloušťka [mm]	1000 x 2000 mm	1250 x 2500 mm	1500 x 3000 mm	Kg/m ²
Ocel - DC01	1	•	•		4,3
	1,5	•	•		5,9
	3	•			13,0
Pozink DX51D+Z	0,7	•			2,9
	0,75	•	•		3,3
	0,8	•	•		3,5
	1	•	•	•	4,3
	1,5	•	•		6,5
Hliník AL 99,5 HH	0,8	•			1,3
	1,5	•			2,2
Nerez 1.4301 (AISI 304)	1	•			4,3
	1,5	•		•	6,6
Nerez 1.4404 (AISI 316L)	1	•			4,3
Nerez 1.4571 (AISI 316Ti)	1	•			4,3

1:1 ▶ kratší strana ◀

Rv 5-6					
	otvor [mm]	rozteč [mm]	volná plocha [%]		
	5	6	63,0		
	Tloušťka [mm]	1000 x 2000 mm	1250 x 2500 mm	1500 x 3000 mm	Kg/m ²
Ocel - DC01	1	•			3,2

◀ kratší strana ▶ 1:1

Rv 5-8					
	otvor [mm]	rozteč [mm]	volná plocha [%]		
	5	8	35,4		
	Tloušťka [mm]	1000 x 2000 mm	1250 x 2500 mm	1500 x 3000 mm	
Ocel - DC01	0,75	•		3,9	
	0,8	•		4,2	
	1	•	•	5,3	
	1,5	•	•	7,9	
	2	•	•	10,5	
	3	•	•	15,5	
	4	•		20,7	
	5	•		25,8	
	Pozink DX51D+Z	0,5		•	2,6
		0,7	•	•	3,7
0,75		•	•	3,9	
0,8		•	•	4,2	
1		•	•	5,2	
1,5		•	•	7,8	
2		•	•	10,4	
3		•		15,5	
0,8		•		1,5	
1		•	•	1,9	
Hliník AL 99,5 HH	1,5	•	•	2,8	
	2	•	•	3,7	
	3	•	•	5,6	
	1	•	•	1,8	
Hliník AL EN 5754 AlMg3	1,5	•		2,7	
	2	•		3,6	
	3	•		5,4	
Nerez 1.4301 (AISI 304)	0,5	•		2,6	
	0,8	•		4,2	
	1	•	•	5,2	
	1,5	•	•	7,8	
	2	•	•	10,4	
Nerez 1.4404 (AISI 316L)	3	•	•	15,5	
	5	•		26,7	
	0,7	•	•	3,6	
	1	•		5,2	
Nerez 1.4571 (AISI 316 Ti)	1,5	•	•	7,8	
	2	•	•	10,5	

1:1 < kratší strana >

Rv 6-8				
	otvor [mm]	rozteč [mm]	volná plocha [%]	
	6	8	51,0	
	Tloušťka [mm]	1000 x 2000 mm	1250 x 2500 mm	1500 x 3000 mm
Ocel - DC01	1	•		4,0
	1,5	•	•	5,9
	2	•		8,0
	3	•		11,8
Pozink DX51D+Z	1	•	•	3,9
	1,5	•	•	6,0
Nerez 1.4301 (AISI 304)	2	•		7,9
	1	•		3,9
	1,5	•		6,1
Nerez 1.4404 (AISI 316L)	2	•		8,1
	1	•		4,5
	2	•		9,0

1:1 < kratší strana >

Rv 6-9					
	otvor [mm]	rozteč [mm]	volná plocha [%]		
	6	9	40,3		
	Tloušťka [mm]	1000 x 2000 mm	1250 x 2500 mm	1500 x 3000 mm	
Ocel - DC01	0,8	•		3,9	
	1	•	•	4,8	
	1,2	•	•	5,7	
	1,5	•	•	7,3	
	2	•	•	9,7	
	3	•	•	14,3	
	4	•		19,1	
	5	•		23,9	
	Pozink DX51D+Z	0,8	•		3,8
		1	•	•	4,8
1,5		•	•	7,2	
2		•	•	9,6	
Hliník AL 99,5 HH	3	•		14,4	
	1	•		1,6	
	1,5	•		2,4	
Nerez 1.4301 (AISI 304)	2	•	•	3,2	
	0,8	•		3,8	
	1	•		4,8	
	1,5	•	•	7,2	
Nerez 1.4404 (AISI 316L)	2	•		9,6	
	3	•		14,4	
	1,5	•	•	7,2	
	2	•		9,6	

1:1 < kratší strana >



Rv 6-10				
	otvor [mm]	rozteč [mm]	volná plocha [%]	
	6	10	32,6	
	Tloušťka [mm]	1000 x 2000 mm	1250 x 2500 mm	1500 x 3000 mm
Materiál	5	•		Kg/m ²
Ocel - S235JR				27,1

◀ kratší strana ▶ 1:1

Rv 7-10				
	otvor [mm]	rozteč [mm]	volná plocha [%]	
	7	10	44,4	
	Tloušťka [mm]	1000 x 2000 mm	1250 x 2500 mm	1500 x 3000 mm
Materiál	1	•		Kg/m ²
Ocel - DC01	1,5	•		4,4
				6,7

◀ delší strana ▶ 1:1

Rv 7-12				
	otvor [mm]	rozteč [mm]	volná plocha [%]	
	7	12	30,9	
	Tloušťka [mm]	1000 x 2000 mm	1250 x 2500 mm	1500 x 3000 mm
Materiál	3	•		Kg/m ²
Ocel - DC01				13,5

◀ kratší strana ▶ 1:1

Rv 8-10				
	otvor [mm]	rozteč [mm]	volná plocha [%]	
	8	10	58,0	
	Tloušťka [mm]	1000 x 2000 mm	1250 x 2500 mm	1500 x 3000 mm
Materiál	1	•		Kg/m ²
Ocel - DC01	0,8	•		3,4
Pozink DX51D+Z	1	•		3,7
	1	•		3,5
Nerez 1.4301 (AISI 304)	1,5	•		5,3
	2	•		6,9
Nerez 1.4404 (AISI 316L)	1,5	•		5,2

1:1 ▶ kratší strana ◀

Rv 8-11				
	otvor [mm]	rozteč [mm]	volná plocha [%]	
	8	11	48,0	
	Tloušťka [mm]	1000 x 2000 mm	1250 x 2500 mm	1500 x 3000 mm
Materiál	1	•		Kg/m ²
	1,5	•		4,2
Ocel - DC01	2	•		6,3
	3	•		8,3
	4	•		12,0
Pozink DX51D+Z	1	•		16,6
	1	•		4,2
Nerez 1.4301 (AISI 304)	1,5	•		4,3
	2	•		6,4
				8,6

1:1 ▶ kratší strana ◀

Rv 8-12

otvor [mm] rozteč [mm] volná plocha [%]
8 10 40,3

Materiál	Tloušťka [mm]	rozměr [mm]			Kg/m ²
		1000 x 2000	1250 x 2500	1500 x 3000	
Ocel - DC01	0,8	•			3,8
	1	•	•	•	4,9
	1,5	•	•	•	7,3
	2	•	•	•	9,7
	3	•	•	•	14,3
	4	•			20,3
Pozink DX51D+Z	5	•		•	24,0
	6	•			28,7
	0,8	•			3,9
Hliník AL 99,5 HH	1	•		•	4,8
	1,5	•	•	•	7,2
	2	•	•	•	9,6
	3	•			14,4
Nerez 1.4301 (AISI 304)	1	•			1,6
	1,5	•	•		2,4
	2	•	•	•	3,4
	0,8	•			3,8
Nerez 1.4404 (AISI 316L)	1	•			4,8
	1,5	•	•		7,2
	2	•	•		9,6
	3	•			14,4
	4	•			19,2
Nerez 1.4301 (AISI 304)	1	•			4,8
	1,5	•			7,4
	2	•			10,1
	3	•			14,9
Nerez 1.4404 (AISI 316L)	6	•			30,2

« kratší strana » 1:1

Rv 10-14

otvor [mm] rozteč [mm] volná plocha [%]
1,25 2,5 46,3

Materiál	Tloušťka [mm]	rozměr [mm]			Kg/m ²
		1000 x 2000	1250 x 2500	1500 x 3000	
Ocel - DC01	0,8	•			3,5
	1	•			4,4
	1,5	•	•	•	6,5
	2	•	•	•	8,6
	3	•			13,3
Pozink DX51D+Z	0,8	•			3,5
	1	•			4,3
	1,5	•	•	•	6,5
Hliník AL 99,5 HH	2	•	•	•	8,6
	1	•			1,5
	1,5	•			2,3
Nerez 1.4301 (AISI 304)	2	•			3,0
	3	•			4,5
	0,8	•			3,5
Nerez 1.4404 (AISI 316L)	1	•			4,8
	1,5	•			6,5
Nerez 1.4301 (AISI 304)	2	•			8,7
	1	•			4,4
Nerez 1.4404 (AISI 316L)	2	•			8,8

1:1 « kratší strana »

Rv 10-15

otvor [mm] rozteč [mm] volná plocha [%]
10 15 40,3

Materiál	Tloušťka [mm]	otvor [mm]			Kg/m ²
		1000 x 2000 mm	1250 x 2500 mm	1500 x 3000 mm	
Ocel - DC01	1	•	•		4,8
	1,5	•	•	•	7,3
	2	•	•	•	9,6
	3	•	•	•	14,3
	4	•	•	•	19,9
	5	•	•	•	24,9
Ocel - S235JR	6	•	•	•	29,8
	1	•	•		4,8
	1,5	•	•	•	7,2
Pozink DX51D+Z	2	•	•	•	9,6
	3	•	•	•	14,4
	2	•	•		9,6
Žárový zinek	2	•			9,6
Hliník AL 99,5 HH	1	•	•		1,6
	1,5	•	•	•	2,5
	2	•	•	•	3,4
	3	•	•	•	4,9
Hliník AL EN 5754 AlMg3	2	•			3,4
Nerez 1.4301 (AISI 304)	1	•	•		4,8
	1,5	•	•	•	7,2
	2	•	•	•	9,6
	3	•	•	•	14,3
	4	•	•	•	19,9
Nerez 1.4404 (AISI 316L)	1,5	•	•		7,2
	2	•			9,5
	3	•			14,3
Nerez 1.4571 (AISI 316 Ti)	2	•			9,6
	3	•			13,4

« kratší strana » 1:1

Rv 12-16

otvor [mm] rozteč [mm] volná plocha [%]
12 16 51,0

Materiál	Tloušťka [mm]	otvor [mm]			Kg/m ²
		1000 x 2000 mm	1250 x 2500 mm	1500 x 3000 mm	
Ocel - DC01	1	•			3,9
	1,5	•	•		5,9
	2	•	•		7,8
	3	•	•	•	11,8
	6	•	•	•	25,7
	1,5	•			5,9
Pozink DX51D+Z	2	•			7,9
	1,5	•			5,9
Nerez 1.4301 (AISI 304)	2	•			7,8

« kratší strana » 1:1

Rv 12-18

otvor [mm] rozteč [mm] volná plocha [%]
12 18 40,3

Materiál	Tloušťka [mm]	otvor [mm]			Kg/m ²
		1000 x 2000 mm	1250 x 2500 mm	1500 x 3000 mm	
Ocel - DC01	1				4,8
	1,5				4,8
	2				9,6
	4				19,2
	5				23,5
Ocel - S235JR	4				19,2
Pozink DX51D+Z	2				6,0
Nerez 1.4301 (AISI 304)	1,5				7,2
	2				9,6

1:1 « kratší strana »

Rv 15-22

otvor [mm] rozteč [mm] volná plocha [%]
15 22 42,2

Materiál	Tloušťka [mm]	otvor [mm]			Kg/m ²
		1000 x 2000 mm	1250 x 2500 mm	1500 x 3000 mm	
Ocel - DC01	1	•			4,6
	1,5	•	•		6,9
	2	•	•		9,3
	3	•	•	•	13,9
	4	•	•	•	19,7
	5	•	•	•	23,1
Pozink DX51D+Z	1,5	•	•		7,0
	2	•	•		9,3

1:1 « kratší strana »

Rv 20-25

otvor [mm] rozteč [mm] volná plocha [%]
20 25 58,0

Materiál	Tloušťka [mm]	otvor [mm]			Kg/m ²
		1000 x 2000 mm	1250 x 2500 mm	1500 x 3000 mm	
Ocel - DC01	2	•	•		6,2

1:1 « kratší strana »

Rv 20-26

otvor [mm]	rozteč [mm]	volná plocha [%]
20	26	53,6

Materiál	Tloušťka [mm]			Kg/m ²
	1000 x 2000 mm	1250 x 2500 mm	1500 x 3000 mm	
Ocel - DC01	1,5	•	•	6,0
	2	•	•	8,0
Pozink DX51D+Z	1	•	•	3,7
	1,5	•	•	5,6
Nerez 1.4301 (AISI 304)	1,5	•	•	5,6
	2	•	•	7,5
Nerez 1.4404 (AISI 316L)	1,5	•	•	7,2

◀ kratší strana ▶ 1:1

Rv 20-27

otvor [mm]	rozteč [mm]	volná plocha [%]
20	27	49,8

Materiál	Tloušťka [mm]			Kg/m ²
	1000 x 2000 mm	1250 x 2500 mm	1500 x 3000 mm	
Ocel - DC01	1,5	•	•	6,2
	2	•	•	8,1
	4	•	•	17,1
Ocel - S235JR	5	•	•	21,3
Pozink DX51D+Z	1,5	•	•	6,2
	2	•	•	8,3
Nerez 1.4301 (AISI 304)	1,5	•	•	6,4

◀ kratší strana ▶ 1:1

Rv 20-28

otvor [mm]	rozteč [mm]	volná plocha [%]
20	28	46,3

Materiál	Tloušťka [mm]			Kg/m ²
	1000 x 2000 mm	1250 x 2500 mm	1500 x 3000 mm	
Ocel - DC01	1,5	•	•	6,6
	2	•	•	8,6
	3	•	•	13,2
Ocel - S235JR	5	•	•	22,6
Pozink DX51D+Z	2	•	•	8,7
	3	•	•	13,0
Hliník AL 99,5 HH	2	•	•	3,0
Nerez 1.4301 (AISI 304)	2	•	•	8,6
	3	•	•	13,0

◀ kratší strana ▶ 1:1

Rv 30-40

otvor [mm]	rozteč [mm]	volná plocha [%]
30	40	51

Materiál	Tloušťka [mm]			Kg/m ²
	1000 x 2000 mm	1250 x 2500 mm	1500 x 3000 mm	
Ocel - DC01	2	•	•	8,1

1:1 ▶ delší strana ◀

Rv 40-50

otvor [mm]	rozteč [mm]	volná plocha [%]
40	50	53,6

Materiál	Tloušťka [mm]			Kg/m ²
	1000 x 2000 mm	1250 x 2500 mm	1500 x 3000 mm	
Ocel - DC01	1,5	•	•	5,1

1:1 ▶ delší strana ◀

Rg 2,5-5				
	otvor [mm]	rozteč [mm]	volná plocha [%]	
	2,5	5	19,6	
	Tloušťka [mm]	1000 x 2000 mm	1250 x 2500 mm	1500 x 3000 mm
Materiál	0,7	•		Kg/m ²
Ocel - DC01				4,5

1:1

Rg 4,5-15				
	otvor [mm]	rozteč [mm]	volná plocha [%]	
	4,5	15	7,1	
	Tloušťka [mm]	1000 x 2000 mm	1250 x 2500 mm	1500 x 3000 mm
Materiál	1	•		Kg/m ²
Ocel - DC01	1,5	•	•	7,4
Pozink DX51D+Z	1,5	•	•	11,2
Hliník AL 99,5 HH	1,5	•		11,2
	1,5	•		3,8

1:1

Rg 5-12,5				
	otvor [mm]	rozteč [mm]	volná plocha [%]	
	5	12,5	12,5	
	Tloušťka [mm]	1000 x 2000 mm	1250 x 2500 mm	1500 x 3000 mm
Materiál	1	•		Kg/m ²
Ocel - DC01	1,5	•		7,0
	1,5	•		10,6

1:1

Rg 5-25				
	otvor [mm]	rozteč [mm]	volná plocha [%]	
	5	25	3,1	
	Tloušťka [mm]	1000 x 2000 mm	1250 x 2500 mm	1500 x 3000 mm
Materiál	1	•		Kg/m ²
Ocel - DC01	1,5	•		7,8
	1,5	•		11,7

1:1

Rg 10-26				
	otvor [mm]	rozteč [mm]	volná plocha [%]	
	10	26	11,4	
	Tloušťka [mm]	1000 x 2000 mm	1250 x 2500 mm	1500 x 3000 mm
Materiál	1	•		Kg/m ²
Pozink DX51D+Z	2	•	•	7,2
Hliník AL 99,5 HH	2	•	•	4,8

1:1

Qg 4-6,4

otvor [mm] rozteč [mm] volná plocha [%]
4 **6,4** **39,3**

Materiál	Tloušťka [mm]	1000 x 2000 mm	1250 x 2500 mm	1500 x 3000 mm	Kg/m ²
Ocel - DC01	1	•			4,9

1:1

Qg 5-7,5

otvor [mm] rozteč [mm] volná plocha [%]
5 **7,5** **44,4**

Materiál	Tloušťka [mm]	1000 x 2000 mm	1250 x 2500 mm	1500 x 3000 mm	Kg/m ²
Ocel - DC01	0,5	•			2,3
	1	•	•		4,5
	1,5	•	•		6,7
Pozink DX51D+Z	2	•	•		8,8
	1	•	•		4,5
	1,5	•	•		6,7
Hliník AL 99,5 HH	1	•			1,5
	1,5	•			2,3
	2	•			3,2
Nerez 1.4301 (AISI 304)	1	•			4,5
	1,5	•			6,7

1:1

Qg 5-7

otvor [mm] rozteč [mm] volná plocha [%]
5 **7** **51,0**

Materiál	Tloušťka [mm]	1000 x 2000 mm	1250 x 2500 mm	1500 x 3000 mm	Kg/m ²
Ocel - DC01	0,5	•			1,9
	1	•			3,9
	1,5	•			5,9
Pozink DX51D+Z	1,5	•			5,9
	1	•			1,3
Hliník AL 99,5 HH	1,5	•			2,0
	0,8	•			3,1
Nerez 1.4301 (AISI 304)	1	•			3,9
	1,5	•			5,9

1:1

Qg 6-9

otvor [mm] rozteč [mm] volná plocha [%]
6 **9** **11,4**

Materiál	Tloušťka [mm]	1000 x 2000 mm	1250 x 2500 mm	1500 x 3000 mm	Kg/m ²
Ocel - DC01	0,8	•			4,3
	1	•			5,4
	1,5	•			6,8
Hliník AL 99,5 HH	2	•			3,1

1:1

Qg 6-10

otvor [mm] rozteč [mm] volná plocha [%]
6 **10** **33,0**

Materiál	Tloušťka [mm]	1000 x 2000 mm	1250 x 2500 mm	1500 x 3000 mm	Kg/m ²
Ocel - DC01	1	•			5,4
	1,5	•			7,7
	2	•			9,6
Pozink DX51D+Z	1,5	•			12,3
	2	•			14,4
Hliník AL 99,5 HH	1	•			2,0

1:1

Qg 8-12

otvor [mm] rozteč [mm] volná plocha [%]
8 **12** **44,4**

Materiál	Tloušťka [mm]	1000 x 2000 mm	1250 x 2500 mm	1500 x 3000 mm	Kg/m ²
Ocel - DC01	1	•			4,8
	1,5	•	•	•	7,2
	2	•	•	•	9,6
	3	•			14,4
Pozink DX51D+Z	1	•			4,8
	1,5	•			7,2
	2	•		•	9,6
Hliník AL 99,5 HH	1	•			1,6
	1,5	•			2,3
	2	•			3,2
Nerez 1.4301 (AISI 304)	1	•			3,9
	1,5	•			4,3
	2	•			9,1

1:1

Qg 8-10

otvor [mm] rozteč [mm] volná plocha [%]
8 **10** **64,0**

Materiál	Tloušťka [mm]	1000 x 2000 mm	1250 x 2500 mm	1500 x 3000 mm	Kg/m ²
Ocel - DC01	0,5	•			1,6
	0,8	•			2,6
	1	•			3,2
	1,5	•	•	•	4,3
	2	•			6,4
Pozink DX51D+Z	1	•			2,9
	1,5	•	•	•	4,3
Hliník AL 99,5 HH	1	•			2,0
	1,5	•			3,0
	0,8	•			2,4
Nerez 1.4301 (AISI 304)	1	•			3,0
	1,5	•			4,3
Nerez 1.4571 (AISI 316 Ti)	1	•			3,9

1:1

Qg 10-12

otvor [mm] rozteč [mm] volná plocha [%]
10 **12** **69,4**

Materiál	Tloušťka [mm]	1000 x 2000 mm	1250 x 2500 mm	1500 x 3000 mm	Kg/m ²
Ocel - DC01	1	•	•		2,7
	1,5	•	•		3,9
	2	•	•		5,3
Pozink DX51D+Z	1	•	•		2,5
	1,5	•	•	•	3,7
Hliník AL 99,5 HH	2	•			4,9
	2	•	•		1,7
Nerez 1.4301 (AISI 304)	0,8	•			1,9
	1	•	•		2,5
	1,5	•	•		3,7
Nerez 1.4404 (AISI 316L)	1	•			2,6

1:1



Qg 10-13

otvor [mm] rozteč [mm] volná plocha [%]
10 13 59,2

Materiál	Tloušťka [mm]			Kg/m ²
	1000 x 2000 mm	1250 x 2500 mm	1500 x 3000 mm	
Ocel - DC01	1	•	•	3,3
	1,5	•	•	4,9
	2	•	•	6,6
Pozink DX51D+Z	1	•	•	3,3
	1,5	•	•	4,9
	2	•	•	6,6
Nerez 1.4301 (AISI 304)	1	•	•	3,3
	1,5	•	•	4,9
	2	•	•	6,6

1:1

Qg 10-14

otvor [mm] rozteč [mm] volná plocha [%]
10 14 51,0

Materiál	Tloušťka [mm]			Kg/m ²
	1000 x 2000 mm	1250 x 2500 mm	1500 x 3000 mm	
Ocel - DC01	1	•	•	3,9
	1,5	•	•	6,0
	2	•	•	8,0
	3	•	•	12,5
Pozink DX51D+Z	0,8	•	•	3,2
	1	•	•	3,9
	1,5	•	•	5,9
Hliník AL 99,5 HH	2	•	•	7,9
	1	•	•	1,4
Nerez 1.4301 (AISI 304)	2	•	•	2,7
	1	•	•	3,9
	1,5	•	•	5,9
	2	•	•	7,9

1:1

Qg 10-15

otvor [mm] rozteč [mm] volná plocha [%]
10 15 44,4

Materiál	Tloušťka [mm]			Kg/m ²
	1000 x 2000 mm	1250 x 2500 mm	1500 x 3000 mm	
Ocel - DC01	1	•	•	4,8
	1,5	•	•	7,2
	2	•	•	8,9
	3	•	•	14,4
Pozink DX51D+Z	0,8	•	•	3,6
	1	•	•	4,8
	1,5	•	•	7,8
Žárový zinek	2	•	•	8,9
	3	•	•	13,4
	2	•	•	8,9
Hliník AL 99,5 HH	1	•	•	1,5
	1,5	•	•	2,3
Hliník AL EN 5754 AlMg3	2	•	•	3,2
	0,8	•	•	3,6
Nerez 1.4301 (AISI 304)	1	•	•	4,5
	1,5	•	•	7,2
	2	•	•	8,9
Nerez 1.4571	3	•	•	13,4
	2	•	•	8,9

1:1

Qg 15-20

otvor [mm] rozteč [mm] volná plocha [%]
25 20 56,3

Materiál	Tloušťka [mm]			Kg/m ²
	1000 x 2000 mm	1250 x 2500 mm	1500 x 3000 mm	
Ocel - DC01	1,5	•	•	5,2
	2	•	•	7,3
Nerez 1.4301 (AISI 304)	1,5	•	•	5,3

1:1



Qg 20-40 otvor [mm] rozteč [mm] volná plocha [%]
 20 40 25,0

Materiál	Tloušťka [mm]	1000 x 2000 mm	1250 x 2500 mm	1500 x 3000 mm	Kg/m ²
Ocel - DC01	1,5	•	•	•	9,0
	2	•	•	•	12,0

1:1

Qg 30-60 otvor [mm] rozteč [mm] volná plocha [%]
 30 60 25,0

Materiál	Tloušťka [mm]	1000 x 2000 mm	1250 x 2500 mm	1500 x 3000 mm	Kg/m ²
Ocel - DC01	1,5	•	•	•	9,0
	2	•	•	•	12,0

1:1

Qg 40-80 otvor [mm] rozteč [mm] volná plocha [%]
 40 80 25

Materiál	Tloušťka [mm]	1000 x 2000 mm	1250 x 2500 mm	1500 x 3000 mm	Kg/m ²
Ocel - DC01	2	•	•	•	12,0

1:1

Lv 1-20 otvor [mm] rozteč [mm] volná plocha [%]
 1x20 6,32x24 26,4

Materiál	Tloušťka [mm]	1000 x 2000 mm	1250 x 2500 mm	1500 x 3000 mm	Kg/m ²
Ocel - DC01	1	•	•	•	6,0

1:1 < kratší strana >

Lv 2-20 otvor [mm] rozteč [mm] volná plocha [%]
 2x20 8,88x24 36,7

Materiál	Tloušťka [mm]	1000 x 2000 mm	1250 x 2500 mm	1500 x 3000 mm	Kg/m ²
Ocel - DC01	1	•	•	•	5,2
Nerez 1.4404 (AISI 316L)	1,5	•	•	•	7,8

1:1 < kratší strana >

Lv 4-20 otvor [mm] rozteč [mm] volná plocha [%]
 4x20 16x24 39,8

Materiál	Tloušťka [mm]	1000 x 2000 mm	1250 x 2500 mm	1500 x 3000 mm	Kg/m ²
Ocel - DC01	1	•	•	•	4,5
AL EN 5754 AlMg3	1,5	•	•	•	2,6

1:1 < kratší strana >



Lg 2x20

otvor [mm] rozteč [mm] volná plocha [%]
2x20 4x24 40,8

Materiál	Tloušťka [mm]	1000 x 2000 mm	1250 x 2500 mm	1500 x 3000 mm	Kg/m ²
Ocel - DC01	1	•			4,8
Nerez 1.4301 (AISI 304)	1	•			4,9

« delší strana »

1:1

Lg 5x25

otvor [mm] rozteč [mm] volná plocha [%]
5x25 8x32 46,7

Materiál	Tloušťka [mm]	1000 x 2000 mm	1250 x 2500 mm	1500 x 3000 mm	Kg/m ²
Ocel - DC01	1	•			4,5
Nerez 1.4301 (AISI 304)	1,5	•			6,7

« delší strana »

1:1

Hv 2-2,5

otvor [mm] rozteč [mm] volná plocha [%]
2 2,5 64,0

Materiál	Tloušťka [mm]	1000 x 2000 mm	1250 x 2500 mm	1500 x 3000 mm	Kg/m ²
Ocel - DC01	1	•			3,0
Ocel - DC01 + elektrolytický pozink	1	•			3,9

1:1 « kratší strana »

Hv 4,5-5

otvor [mm] rozteč [mm] volná plocha [%]
4,5 5 81,0

Materiál	Tloušťka [mm]	1000 x 2000 mm	1250 x 2500 mm	1500 x 3000 mm	Kg/m ²
Ocel - DC01	1	•			1,7

1:1 « kratší strana »

Hv 6-6,7

otvor [mm] rozteč [mm] volná plocha [%]
6 6,7 80,2

Materiál	Tloušťka [mm]	1000 x 2000 mm	1250 x 2500 mm	1500 x 3000 mm	Kg/m ²
Ocel - DC01	1	•			1,8
	1,5	•			2,6
Ocel - DC01 + elektrolytický pozink	1	•	•		1,6

1:1 « kratší strana »

Hv 8x8,7

otvor [mm] 8 rozteč [mm] 8,7 volná plocha [%] 84,6

Materiál	Tloušťka [mm]	1000 x 2000 mm	1250 x 2500 mm	1500 x 3000 mm	Kg/m ²
Ocel - DC01	1	•			1,5

◀ kratší strana ▶ 1:1

Hv 11x14

otvor [mm] 11 rozteč [mm] 14 volná plocha [%] 62,2

Materiál	Tloušťka [mm]	1000 x 2000 mm	1250 x 2500 mm	1500 x 3000 mm	Kg/m ²
Ocel - DC01	1	•			3,2
	1,5	•			4,8

◀ kratší strana ▶ 1:1

Křížek 11-16

otvor [mm] 11 rozteč [mm] 16 volná plocha [%] 48,6

Materiál	Tloušťka [mm]	1000 x 2000 mm	1250 x 2500 mm	1500 x 3000 mm	Kg/m ²
Ocel - DC01	1	•			8,1

1:1

Křížek No. 10

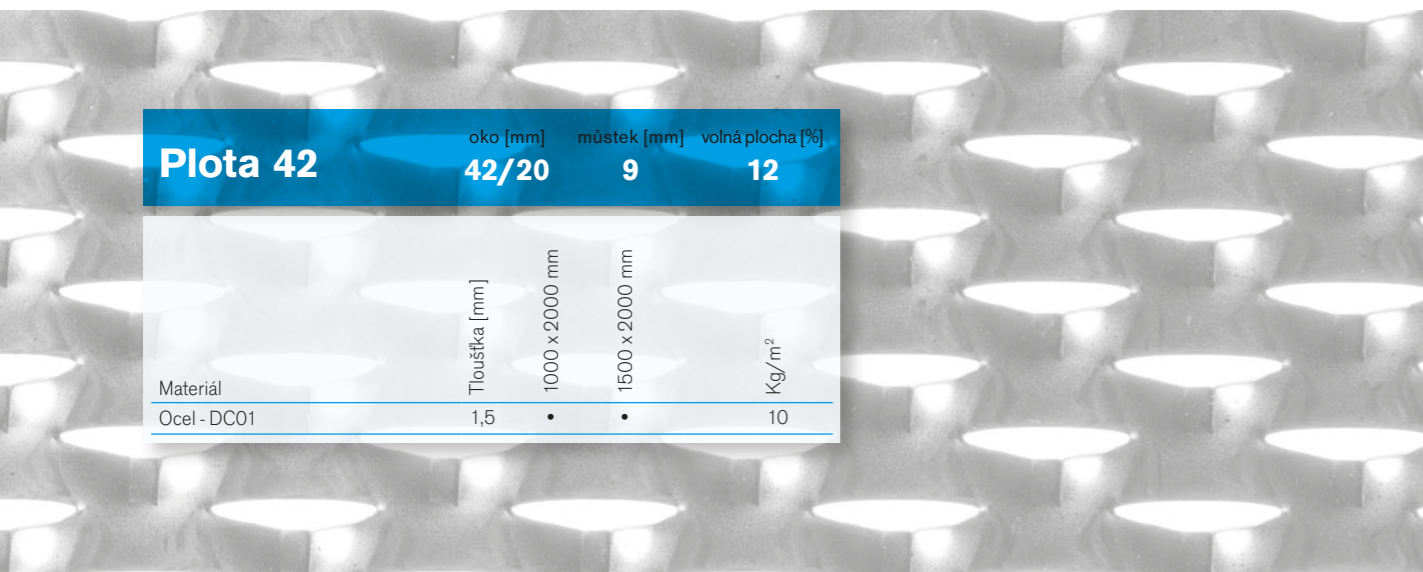
otvor [mm] - rozteč [mm] - volná plocha [%] 31,5

Materiál	Tloušťka [mm]	1000 x 2000 mm	1250 x 2500 mm	1500 x 3000 mm	Kg/m ²
Ocel - DC01	1	•			10

1:1

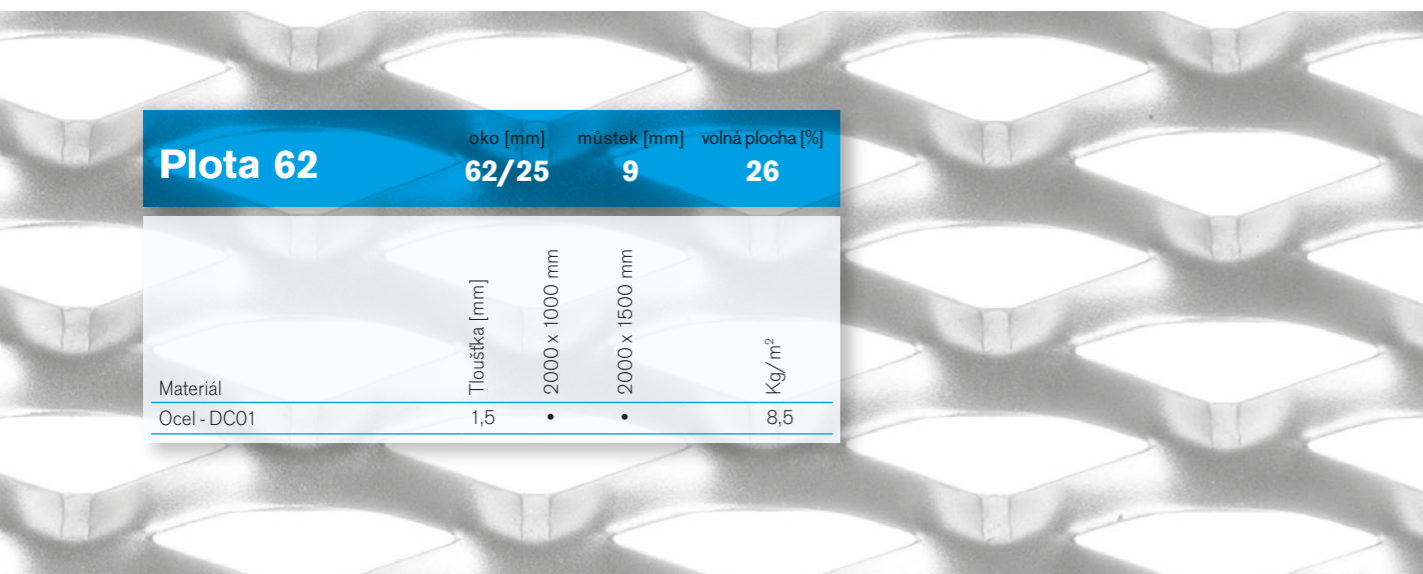
TAHOKOV

Plotový tahokov	48
Kosočtvercová oka	49–52
Pochozí tahokov	52
Čtvercová oka	53–54



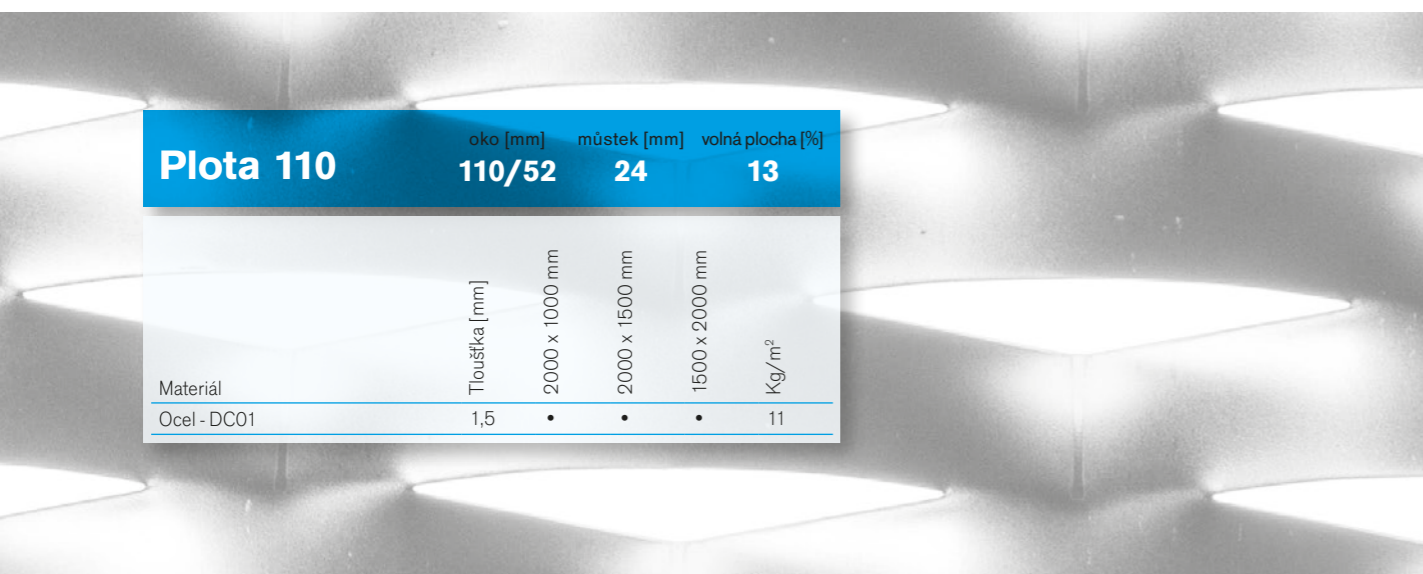
Plota 42		oko [mm]	mústek [mm]	volná plocha [%]
		42/20	9	12
		Tloušťka [mm]	1000 x 2000 mm	1500 x 2000 mm
Materiál		1,5	•	Kg/m ²
Ocel - DC01			•	10

1:1 < kratší strana >



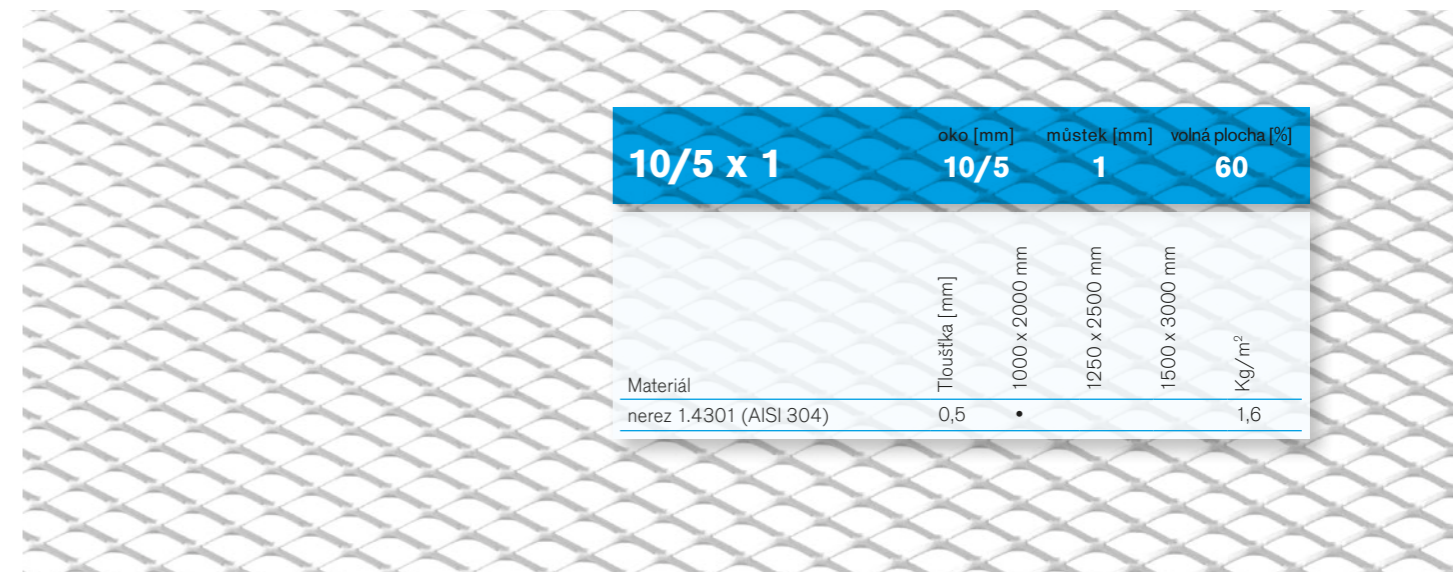
Plota 62		oko [mm]	mústek [mm]	volná plocha [%]
		62/25	9	26
		Tloušťka [mm]	2000 x 1000 mm	2000 x 1500 mm
Materiál		1,5	•	Kg/m ²
Ocel - DC01			•	8,5

1:1 < delší strana >



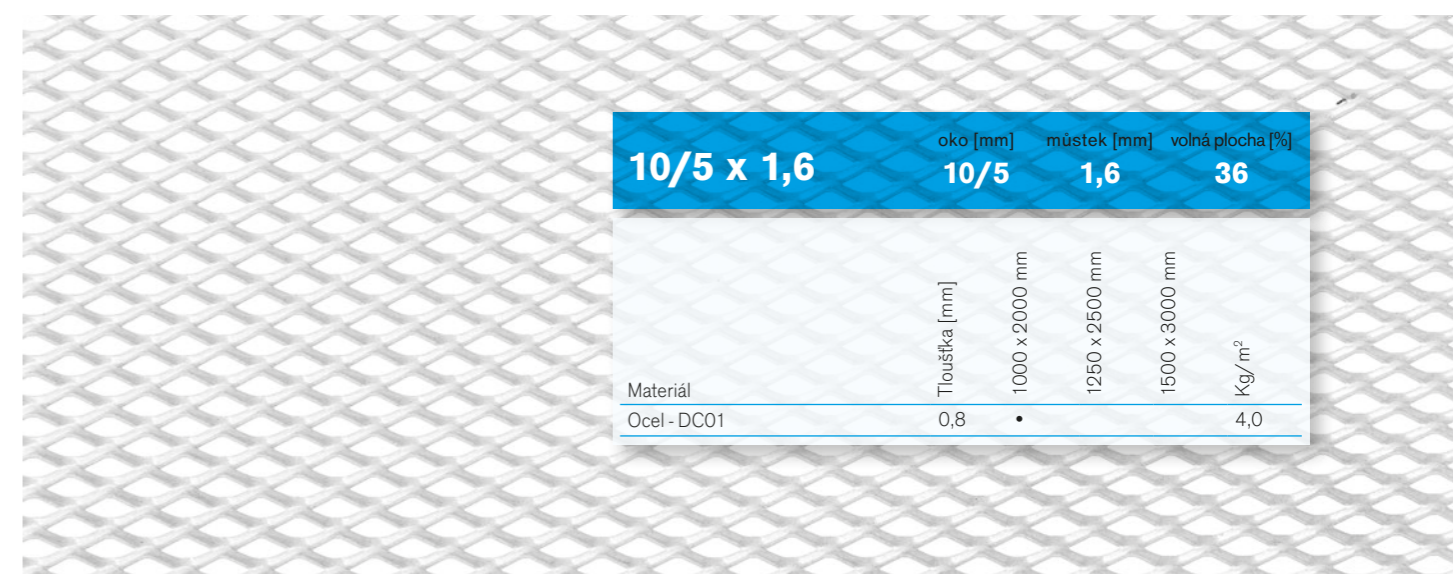
Plota 110		oko [mm]	mústek [mm]	volná plocha [%]
		110/52	24	13
		Tloušťka [mm]	2000 x 1000 mm	2000 x 1500 mm
Materiál		1,5	•	Kg/m ²
Ocel - DC01			•	11

1:1 < delší strana >



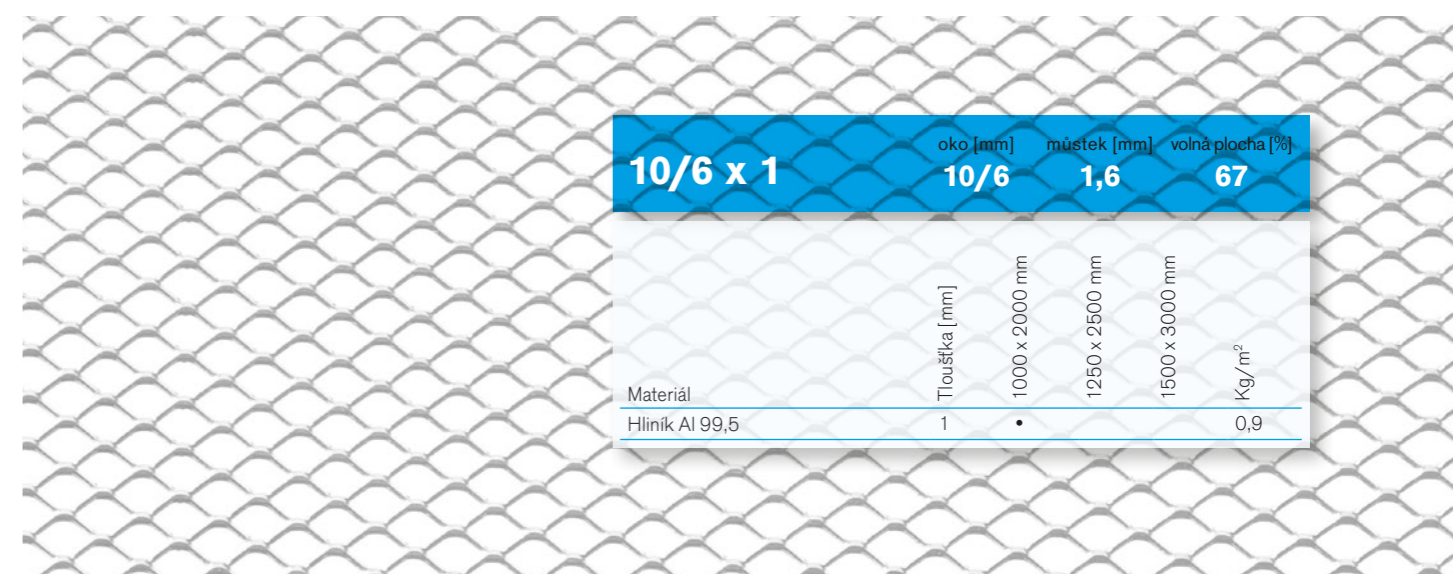
10/5 x 1		oko [mm]	mústek [mm]	volná plocha [%]
		10/5	1	60
		Tloušťka [mm]	1000 x 2000 mm	1250 x 2500 mm
Materiál		0,5	•	Kg/m ²
nerez 1.4301 (AISI 304)			•	1,6

1:1 < kratší strana >



10/5 x 1,6		oko [mm]	mústek [mm]	volná plocha [%]
		10/5	1,6	36
		Tloušťka [mm]	1000 x 2000 mm	1250 x 2500 mm
Materiál		0,8	•	Kg/m ²
Ocel - DC01			•	4,0

1:1 < kratší strana >



10/6 x 1		oko [mm]	mústek [mm]	volná plocha [%]
		10/6	1,6	67
		Tloušťka [mm]	1000 x 2000 mm	1250 x 2500 mm
Materiál		1	•	Kg/m ²
Hliník Al 99,5			•	0,9

1:1 < kratší strana >



16/8 x 1,6 oko [mm] mústek [mm] volná plocha [%]
16/8 1,6 60

	Tloušťka [mm]	1000 x 2000 mm	1250 x 2500 mm	1500 x 3000 mm	Kg/m ²
Materiál					
Ocel - DC01	1	•			3,2
Pozink DX51D+Z	1	•			3,2

◀ kratší strana ▶ 1:1

16/8 x 1,4 oko [mm] mústek [mm] volná plocha [%]
16/8 1,4 63

	Tloušťka [mm]	1000 x 2000 mm	1250 x 2500 mm	1500 x 3000 mm	Kg/m ²
Materiál					
nerez 1.4301 (AISI 304)	0,8	•			2,3

◀ kratší strana ▶ 1:1

20/10 x 2 oko [mm] mústek [mm] volná plocha [%]
20/10 2 60

	Tloušťka [mm]	1000 x 2000 mm	1250 x 2500 mm	1500 x 3000 mm	Kg/m ²
Materiál					
Hliník Al 99,5	1	•			1

◀ kratší strana ▶ 1:1

22/12 x 2 oko [mm] mústek [mm] volná plocha [%]
22/12 2 67

	Tloušťka [mm]	1000 x 2000 mm	1250 x 2500 mm	1500 x 3000 mm	Kg/m ²
Materiál					
Ocel - DC01	1	•			2,65
	1,5	•			4,0

1:1 ▶ kratší strana ◀

30/17 x 2,5 oko [mm] mústek [mm] volná plocha [%]
30/17 2,5 71

	Tloušťka [mm]	1000 x 2000 mm	1250 x 2500 mm	1500 x 3000 mm	Kg/m ²
Materiál					
Ocel - DC01	1,5	•	•		3,5

1:1 ▶ kratší strana ◀

43/13 x 2,5 oko [mm] mústek [mm] volná plocha [%]
43/13 2,5 62

	Tloušťka [mm]	1000 x 2000 mm	1250 x 2500 mm	1500 x 3000 mm	Kg/m ²
Materiál					
Ocel - DC01	1,5	•			4,6
	2	•	•		5,75

1:1 ▶ kratší strana ◀

62/25 x 3				
	oko [mm]	mústek [mm]	volná plocha [%]	
	62/25	3	70	
	Tloušťka [mm]	1000 x 2000 mm	1250 x 2500 mm	1500 x 3000 mm
Materiál	3	•	•	Kg/m ²
Ocel - DC01				5,8

< kratší strana > 1:1

62/25 x 6				
	oko [mm]	mústek [mm]	volná plocha [%]	
	62/25	6	50,4	
	Tloušťka [mm]	1000 x 2000 mm	1250 x 2500 mm	1500 x 3000 mm
Materiál	3	•		Kg/m ²
Ocel - DC01				11,3

< kratší strana > 1:1

45/13 x 5				
	oko [mm]	mústek [mm]	volná plocha [%]	
	45/13	5	23	
	Tloušťka [mm]	1000 x 2000 mm	1250 x 2500 mm	1500 x 3000 mm
Materiál	3	•	•	Kg/m ²
Ocel - DC01				17,5

< kratší strana > 1:1

Q 5/4 x 0,6				
	oko [mm]	mústek [mm]	volná plocha [%]	
	5/4	0,6	50	
	Tloušťka [mm]	1000 x 2000 mm	1250 x 2500 mm	1500 x 3000 mm
Materiál	0,8	•		Kg/m ²
Pozink DX51D+Z				1,85

1:1 < kratší strana >

Q 10/8 x 1,3				
	oko [mm]	mústek [mm]	volná plocha [%]	
	10/8	1,3	70	
	Tloušťka [mm]	1000 x 2000 mm	1250 x 2500 mm	1500 x 3000 mm
Materiál	0,8	•		Kg/m ²
Pozink DX51D+Z				2,9

1:1 < kratší strana >

Q 16/12 x 1,5				
	oko [mm]	mústek [mm]	volná plocha [%]	
	16/12	1,5	75	
	Tloušťka [mm]	1000 x 2000 mm	1250 x 2500 mm	1500 x 3000 mm
Materiál	1,5	•		Kg/m ²
Ocel - DC01				2,65

1:1 < kratší strana >



Q 20/15 x 1,7 oko [mm] 20/15 mústek [mm] 1,7 volná plocha [%] 77

Materiál	Tloušťka [mm]	1000 x 2000 mm	1250 x 2500 mm	1500 x 3000 mm	Kg/m ²
Pozink DX51D+Z	1,5	•	•		2,6
Nerez 1.4301 (AISI 304)	1,5	•			2,6

◀ kratší strana ▶ 1:1

Q 30/24 x 2 oko [mm] 30/24 mústek [mm] 2 volná plocha [%] 77

Materiál	Tloušťka [mm]	1000 x 2000 mm	1250 x 2500 mm	1500 x 3000 mm	Kg/m ²
Ocel - DC01	1,5	•			2,6

◀ kratší strana ▶ 1:1

Q 50/37 4,5 oko [mm] 50/37 mústek [mm] 4,5 volná plocha [%] 75

Materiál	Tloušťka [mm]	1000 x 2000 mm	1250 x 2500 mm	1500 x 3000 mm	Kg/m ²
Ocel - DC01	5	•	•		5,7

◀ kratší strana ▶ 1:1

ROŠTY SCHODIŠTĚ SÍTĚ & PLETIVA

Rošty	56–57
Schodišťové stupně	58–59
Schodišťové sety	59
Svařované sítě	60–61
Žebírková pletiva	62

Lisované rošty „P“

Materiál	Nosný rozměr [mm]	Nenosný rozměr [mm]	Rozměr oka [mm]	Nosná páska [mm]	Hmotnost [kg]
Ocel	1 000	1 000	33 x 33	30 x 2	19,0
	200	1 000	33 x 33	30 x 2	4,1
	250	1 000	33 x 33	30 x 2	8,5
	300	1 000	33 x 33	30 x 2	6,1
	400	1 000	33 x 33	30 x 2	8,5
	500	1 000	33 x 33	30 x 2	9,4
	600	1 000	33 x 33	30 x 2	11,1
	700	1 000	33 x 33	30 x 2	12,9
	800	1 000	33 x 33	30 x 2	14,6
	900	1 000	33 x 33	30 x 2	16,3
	1 000	1 000	33 x 33	30 x 2	18,0
	1 000	1 100	33 x 33	30 x 2	19,8
	1 000	1 200	33 x 33	30 x 2	21,5
	1 000	1 500	33 x 33	30 x 2	26,8
	1 000	500	33 x 33	30 x 2	9,2
	1 000	600	33 x 33	30 x 2	11,0
	Žárový zinek	1 000	700	33 x 33	30 x 2
1 000		800	33 x 33	30 x 2	14,5
1 000		900	33 x 33	30 x 2	16,2
1 000		1 000	33 x 33	30 x 2	18,9
1 200		1 000	33 x 33	30 x 2	21,5
800		1 000	33 x 11	30 x 2	20,5
1 000		1 000	33 x 11	30 x 2	23,6

Žárový zinek	500	1 000	33 x 33	30 x 3	14,5
	600	1 000	33 x 33	30 x 3	16,9
	700	1 000	33 x 33	30 x 3	19,5
	800	1 000	33 x 33	30 x 3	22,2
	900	1 000	33 x 33	30 x 3	24,8
	1 000	1 000	33 x 33	30 x 3	27,4
	1 000	1 100	33 x 33	30 x 3	30,1
	1 000	500	33 x 33	30 x 3	14,3
	1 000	600	33 x 33	30 x 3	16,7
	1 000	700	33 x 33	30 x 3	19,4
	1 000	800	33 x 33	30 x 3	22,1
	1 000	900	33 x 33	30 x 3	24,7
	1 000	1 000	33 x 33	30 x 3	27,4
1 200	1 000	33 x 33	30 x 3	32,7	

Oboustranný protiskluz

Materiál	Nosný rozměr [mm]	Nenosný rozměr [mm]	Rozměr oka [mm]	Nosná páska [mm]	Hmotnost [kg]
Žárový zinek	1 000	800	33 x 33	30 x 2	15,2
	1 000	1 000	33 x 33	30 x 2	18,8
	1 000	1 200	33 x 33	30 x 3	32,7

Svařované rošty „SP“

Materiál	Nosný rozměr [mm]	Nenosný rozměr [mm]	Rozměr oka [mm]	Nosná páska [mm]	Hmotnost [kg]
Žárový zinek	500	1 000	34 x 38	30 x 2	9,9
	600	1 000	34 x 38	30 x 2	11,8
	700	1 000	34 x 38	30 x 2	13,4
	800	1 000	34 x 38	30 x 2	15,1
	900	1 000	34 x 38	30 x 2	17,0
	1000	1 000	34 x 38	30 x 2	18,6
	1 100	1 000	34 x 38	30 x 2	21,7
	1 200	1 000	34 x 38	30 x 2	21,9
	1 500	1 000	34 x 38	30 x 2	27,4
	2 000	1 000	34 x 38	30 x 2	36,5
	2 500	1 000	34 x 38	30 x 2	44,6
	3 050	1 000	34 x 38	30 x 2	51,5

Žárový zinek	500	1 000	34 x 38	30 x 3	13,3
	600	1 000	34 x 38	30 x 3	15,9
	700	1 000	34 x 38	30 x 3	18,3
	800	1 000	34 x 38	30 x 3	20,6
	900	1 000	34 x 38	30 x 3	23,2
	1000	1 000	34 x 38	30 x 3	25,5
	1 100	1 000	34 x 38	30 x 3	30,3
	1 200	1 000	34 x 38	30 x 3	32,8
	1 500	1 000	34 x 38	30 x 3	37,7
	2 000	1 000	34 x 38	30 x 3	49,3
	2 500	1 000	34 x 38	30 x 3	61,8
	3 050	1 000	34 x 38	30 x 3	75,0

Stupně XSL - oko 33 x 33 mm

Délka [mm]	Šířka [mm]	Nosný pásek [mm]	n * [mm]	Hmotnost [kg]
600	240	20/1,5	120	3,4
600	270	20/1,5	150	3,7
700	240	20/1,5	120	4,1
700	270	20/1,5	150	4,4
800	240	20/1,5	120	4,4
800	270	20/1,5	150	4,7
800	305	20/1,5	180	5,3
900	240	20/1,5	120	5,2
900	270	20/1,5	150	5,6
1 000	240	20/1,5	120	5,5
1 000	270	20/1,5	150	5,9
1 000	305	20/1,5	180	6,5
1 100	270	20/1,5	150	7
1 200	240	20/1,5	120	7,1
1 200	270	20/1,5	150	7,3
1 200	305	20/1,5	180	7,8
1 300	270	20/1,5	150	6,3
1 300	305	20/1,5	180	9,1
1 400	270	20/1,5	150	6,7
1 400	305	20/1,5	180	9,8
1 500	270	20/1,5	150	9,8
1 500	305	20/1,5	180	10,4

Stupně XSL - oko 33 x 11 mm

Délka [mm]	Šířka [mm]	Nosný pásek [mm]	n * [mm]	Hmotnost [kg]
600	240	20/1,5	120	4,3
600	270	20/1,5	150	4,7
700	240	20/1,5	120	4,9
700	270	20/1,5	150	5,4
800	240	20/1,5	120	5,6
800	270	20/1,5	150	6,1
800	305	20/1,5	180	6,6
900	240	20/1,5	120	6,4
900	270	20/1,5	150	6,9
900	305	20/1,5	180	7,4
1 000	240	20/1,5	120	7
1 000	270	20/1,5	150	7,6
1 000	305	20/1,5	180	8,1
1 100	270	20/1,5	150	8,6
1 200	240	20/1,5	120	8,6
1 200	270	20/1,5	150	9,4
1 200	305	20/1,5	180	10
1 300	270	20/1,5	150	10,8
1 300	305	20/1,5	180	11,6
1 400	270	20/1,5	150	11,5
1 400	305	20/1,5	180	12,4
1 500	270	20/1,5	150	12,3
1 500	305	20/1,5	180	12,3

Oboustranný protiskluz XSL oko 33 x 33 mm

Délka [mm]	Šířka [mm]	Nosný pásek [mm]	n * [mm]	Hmotnost [kg]
800	270	20/1,5	150	4,9
1 000	270	20/1,5	150	6,2
1 200	270	20/1,5	150	7,6

Schodišťové sety

Schodišťový set	Výška (H) [min. - max.]	Rozpětí (L) [min. - max.]
Typ 1 600	1,51 - 2,01 m	1,55 - 2,11 m
Typ 2 700	2,53 - 3,51 m	2,51 - 3,49 m
Typ 4 400	4,12 - 5,80 m	4,13 - 5,80 m

30x30 / 3			
	oko [mm]	drát	volná plocha [%]
	30x30	3	82,6
	1000 x 2000 mm	1250 x 2500 mm	1500 x 3000 mm
Materiál			Kg/m ²
Ocel - DC01	•		13,75

1:1

40x40 / 3			
	oko [mm]	drát	volná plocha [%]
	40x40	3	86,5
	1000 x 2000 mm	1250 x 2500 mm	1500 x 3000 mm
Materiál			Kg/m ²
Ocel - DC01	•	•	2,7

1:1

40x40 / 4			
	oko [mm]	drát	volná plocha [%]
	40x40	4	82,6
	1000 x 2000 mm	1250 x 2500 mm	1500 x 3000 mm
Materiál			Kg/m ²
Ocel - DC01	•	•	4,8

1:1

50x50 / 3			
	oko [mm]	drát	volná plocha [%]
	50x50	3	89
	1000 x 2000 mm	1250 x 2500 mm	1500 x 3000 mm
Materiál			Kg/m ²
Ocel - DC01	•	•	2,14

1:1

50x50 / 4			
	oko [mm]	drát	volná plocha [%]
	50x50	4	85,7
	1000 x 2000 mm	1250 x 2500 mm	1500 x 3000 mm
Materiál			Kg/m ²
Ocel - DC01	•	•	5,8

1:1

50x50 / 5			
	oko [mm]	drát	volná plocha [%]
	50x50	5	85,7
	1000 x 2000 mm	1250 x 2500 mm	1500 x 3000 mm
Materiál			Kg/m ²
Ocel - DC01	•	•	5,9

1:1

20x20 / 2,5oko [mm]
20x20 drát
2,5 volná plocha [%]
79

Materiál	1000 x 2000 mm	1250 x 2500 mm	1500 x 3000 mm	Kg/m ²
	Ocel - DC01	•		

1:1

50x50 / 3,15oko [mm]
50x50 drát
3,15 volná plocha [%]
88,5

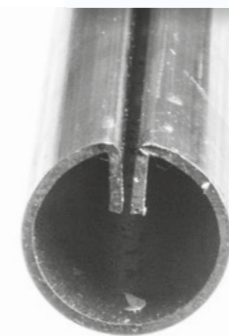
Materiál	1000 x 2000 mm	1250 x 2500 mm	1500 x 3000 mm	Kg/m ²
	Ocel - DC01	•		
Pozink DX51D+Z	•			2,6

1:1

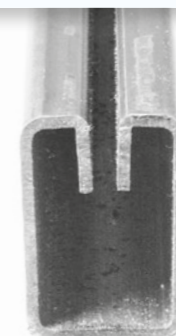
LEMOVACÍ PROFILY UPÍNACÍ DÍLY

Lemovací profily

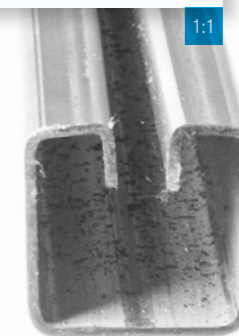
	Materiál	Rozměr [mm]	Síla stěny [mm]	Délka [mm]	Drážka [mm]	Rozmezí použití [mm]	Hmotnost [kg/m]
Typ B	DC01	ø 27	1,5	3 000	2,7	1 - 2,5	1,2
Typ E	DC01	20x30	1,5	3 000	2,7	1 - 2,5	1,27
Typ 2	DC01	30x30	1,5	3 000	5,7	3 - 5,5	1,5



Typ B

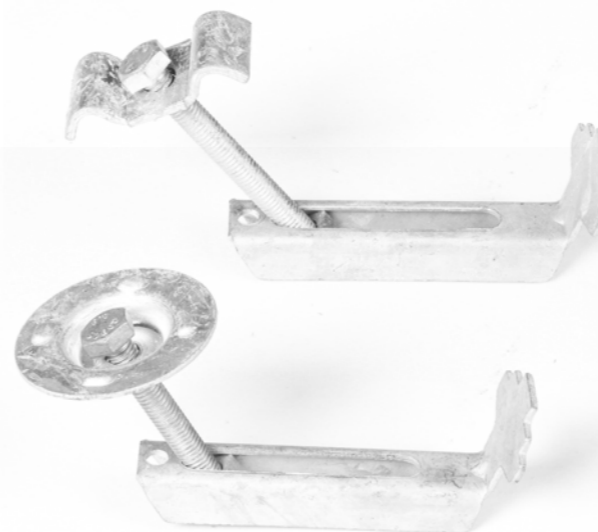


Typ E



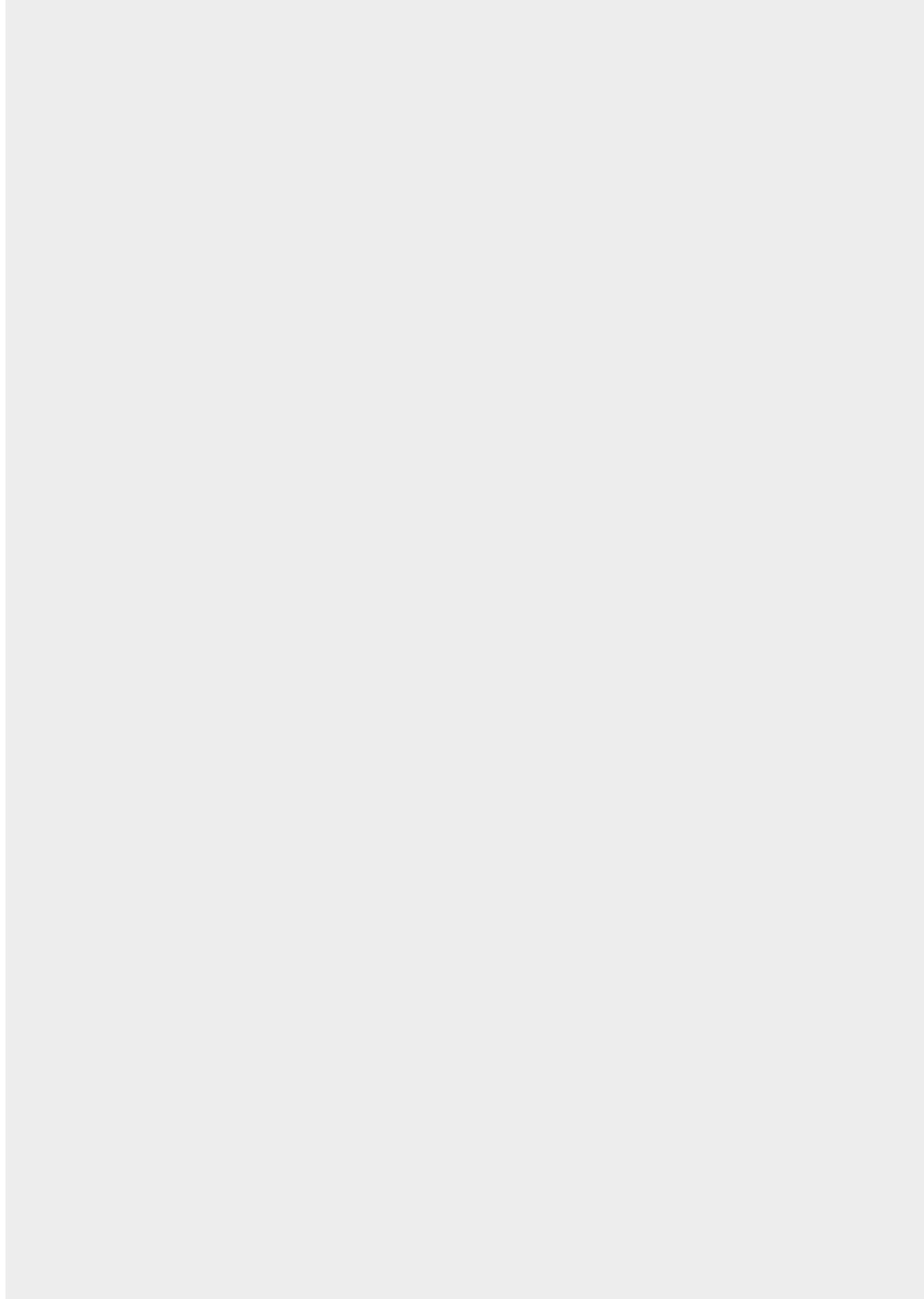
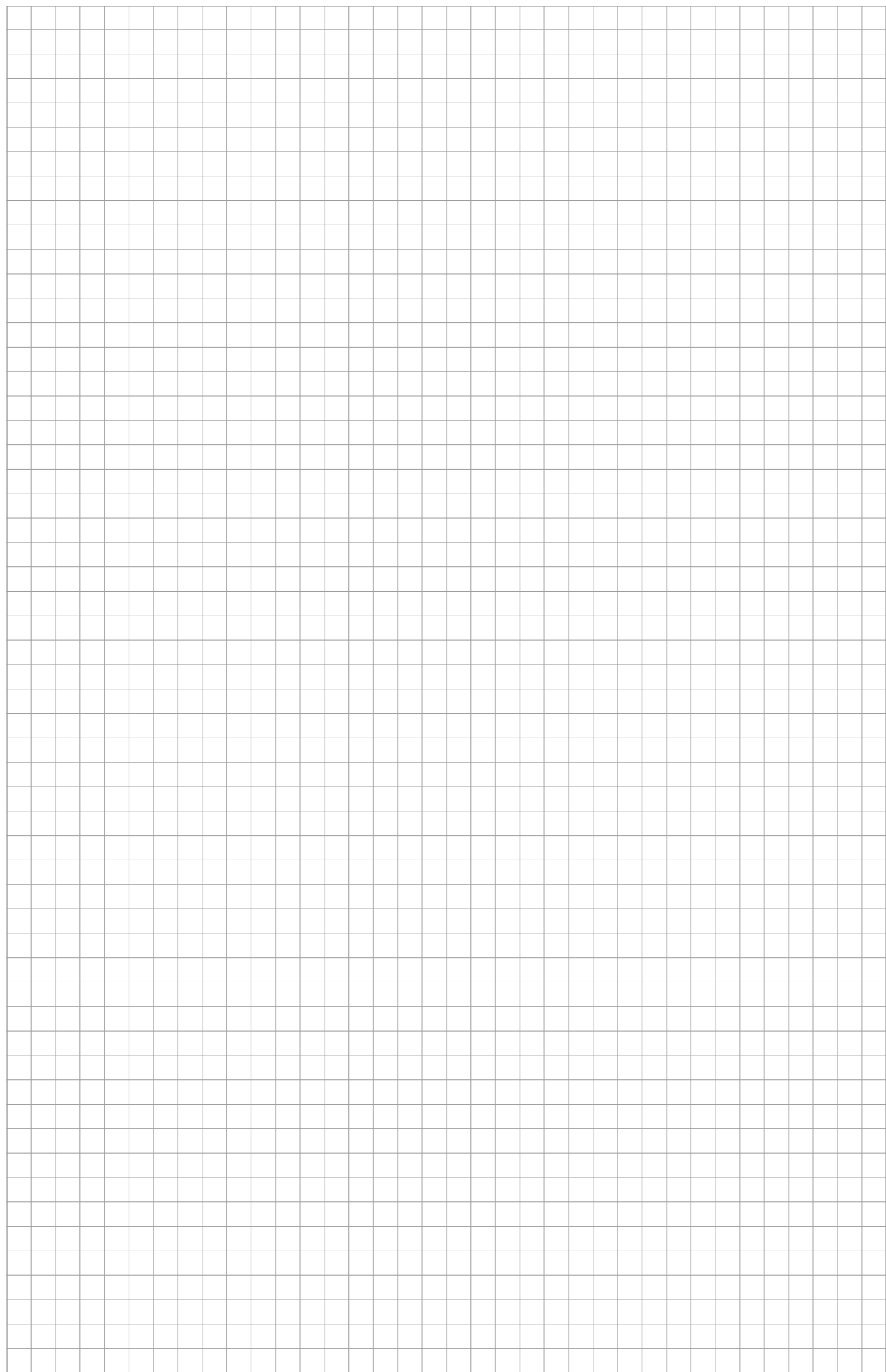
Typ 2

1:1



Upínací díly pro mřížové rošty

	Výška roštu [mm]	Oko roštu [mm]	Šroub
Komplet s „vlaštovkou“	20–40	30–34	M8x70
Komplet s „talířem“	20–40	30–34	M8x70



KONTAKTUJTE NÁS

Telefon

Potřebujete poradit nebo si chcete zboží rovnou objednat? Naši odborníci s dlouholetou praxí pro Vás naleznou vždy rychle nejvhodnější řešení.

Děrované plechy + 420 606 609 095

+ 420 776 322 958

Tahokov, rošty, síť + 420 725 958 280

Otevírací doba Po – Čt: 7.00 – 16.00

Pá: 7.00 – 15.00

E-mail

Zašlete nám poptávku přes e-mail. Odpovíme obratem: info@dpsvs.cz

Fax

Neváhejte se na nás obrátit pomocí faxu.

+420 469 775 815

Nakupujte online

Pro pohodlnější nákup navštivte náš e-shop. Naleznete na něm naše nejprodávanější výrobky za skvělé ceny s dodáním do dvou pracovních dnů od přijetí objednávky.

shop.svsplechy.cz

Navštivte nás

Přijedte si prohlédnout náš sklad a probrat vaše potřeby.

Radim 101, 538 54 Luže

Česká republika